

安装 | 应用 | 放置 | 保护TM

S O F T N  Z E

世界领先传感器配件综合技术TM

现货/定制集成解决方案：

- | | |
|----------|---------|
| ◆ 电感式传感器 | ◆ 光纤传感器 |
| ◆ 光电传感器 | ◆ 编码器 |
| ◆ 电容式传感器 | ◆ 限制开关 |
| ◆ 机械视觉系统 | ◆ 变频器 |
| ◆ 激光传感器 | ◆ 热电偶 |
| ◆ 超声波传感器 | ◆ 射频识别器 |

公司简介

SoftNoze是世界领先的工业传感器配件技术供应商。公司总部位于美国纽约。2008年，SoftNoze在中国上海创办了全资子公司——索福诺思传感器配件贸易（上海）有限公司。能成为中国工业自动化领域美好未来的一员，我们感到既激动又荣幸。

SoftNoze起始于一个项目工程师的小发明，这就是我们的创始人所创造的“弹力复位型缓冲安装支架”，一款保护接近开关免受冲击和磨损损坏的产品。他当时在一家有100多年历史的铁锹工具制造厂工作，该厂商当时正计划应用自动化机械设备和机器人工作站。就是在这里，著名的“弹力复位型缓冲安装支架”诞生了。传感器通常安装在非常严苛的工业环境中，在安装了“Soft Nose”（我们昵称其为“传感器的软鼻子”）后，将有效降低因停工时间引起的成本增加从而提高企业的盈利能力。为了纪念这个产品，“SoftNoze”成为了我们的公司名称。

SoftNoze（索福诺思）已经运用领先的MAPP技术，帮助数以千计的大小企业保持最好的生产状态。如今，我们的产品已经成为应用工业自动化技术企业的最佳伙伴。MAPP是4个英文单词的首字母缩写，他们分别是“Mount Apply Position和 Protect”。翻译成中文就是：

安装 | 应用 | 定位 | 保护

近20年来，这一直是我们产品的核心价值。SoftNoze的产品将降低您的硬件成本，我们将为您提供解决方案，使应用传感器更简便并致力于把您的停工时间降至最低。

正如我们公司成立的初衷一样，寻求安装，维护或集成传感器的解决方案，请找索福诺思传感器配件贸易（上海）有限公司。我们代表着中国工业传感器配件技术的未来！



世界领先传感器配件综合技术™
安装 | 应用 | 定位 | 保护™

目录



弹力复位型缓冲安装支架
Cushioned Sensor Mounts 4-5



快速锁紧型安装支架
Quicktube™ 6



模块型安装支架
Block Mounts 7



夹具式安装支架
Block Mounting System™ 8



双重卡扣型安装支架
BlockMount DualClamp™ 9



保护盖 & 贴面
Cap & Faces 10



防护壳, 防护盾, 防护顶
Cover, Shields & Deflectors 11



平面安装支架
Flat Brackets 12



直角安装支架
Angle Bracket 13



限位开关定位板
Limit Switch Mounts 14



高效保护套
WeldJackets™ 15



钳夹式多功能旋转支架
Clamp-style Universal Bracket™ 16-18



传感器安装系统
Sensor Mounting System 19-22



旋转式多功能支架
Swivel-style Universal Bracket™ 23



承压顶杆
Banking Screw Adapters 24-25



探针式传感弹力顶杆
ProxProbe™ 26



测距改变式弹力杆 & 防护开关
ProxPlunger™ & WeldSwitch™ 27



塞式探测支架
Sensor Wells 28-29



液位探测支架
SightGlass Mounts™ 30

客户定制产品解决方案
Custom Product Request 31

内置弹簧的开关保护装置 使用弹力复位型缓冲安装支架安装管状接近开关，可以减少安装和调试时间，并预防将来可能发生的意外碰撞损坏，节约更换费用并减少因开关故障造成的停工时间。



特点

- 内置弹簧的安装支架
- 块状或管状设计
- 外露式/齐平式塑料保护盖
- 铝/不锈钢材质

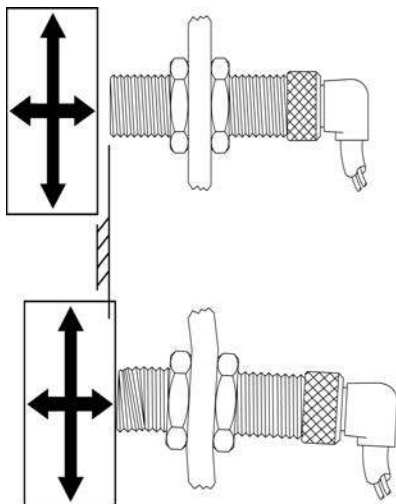
优点

- 减少停工时间和更换费用
- 减少开关安装和调试时间
- 减少磨损和由冲击造成的损坏
- 减少备用传感器的投入

过去

传感器被安装在机械部件中。这使得他们很容易因为冲击或磨损而遭到损坏。在安装和调试期间，由于传感器和对象之间只有很小的距离，为了防止安装在错误的位置，开关必须被仔细地定位。通常惯用的方法是把传感器先安装在一定的位置，然后“寸进式”地一点一点地将其安装到设备和程序都能辨认对象的位置。

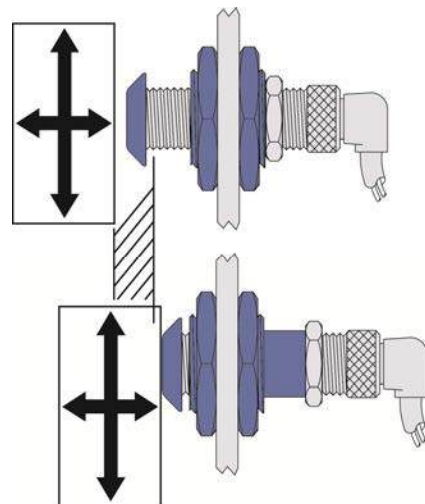
以前，很小的过量行程可能损坏接近开关



现在

通过使用弹力复位型缓冲安装支架，您的传感器的安装，调试和性能都将得到巨大地提高。每个安装支架都包含一个压缩弹簧并且能够安全可靠地固定传感器。当对象通过时，传感器可以轻易地反应并且不会受到损坏。更重要的是，您的设备将会继续运行。

现在，给开关安装了弹力复位式缓冲安装支架可以增加250-1000%的过量行程



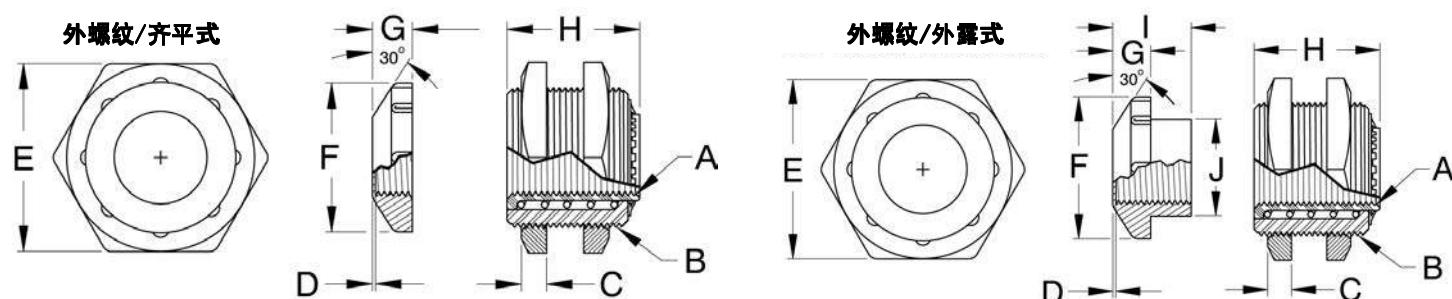
型号	A	B	C	D	E	F	G	H	I	J	O
SN-08	M8 x 1	M16 x 1.5	3.10	0.25	22.0	15.2	5.33	22.1	N/A		8.89
SN-08N									9.51	11.0	
SN-I2-LP	M12 x 1	M18 x 1	4.06	0.51	24.0	22.9	6.35	21.1	N/A		12.1
SN-I2N-LP									17.3	14.7	
SN-I2		M22 x 1.5			28.6			22.1	N/A		10.4
SN-I2N									17.3	14.7	
SN-I8	M18 x 1	M30 x 1.5	5.10	0.76	35.8	29.7	8.38	29.7	N/A		12.4
SN-I8N									17.8	23.9	
SN-30	M30 x 1.5	M47 x 1.5			51.0	43.7	7.62	37.3	N/A		14.5
SN-30N									22.9	38.6	

说明

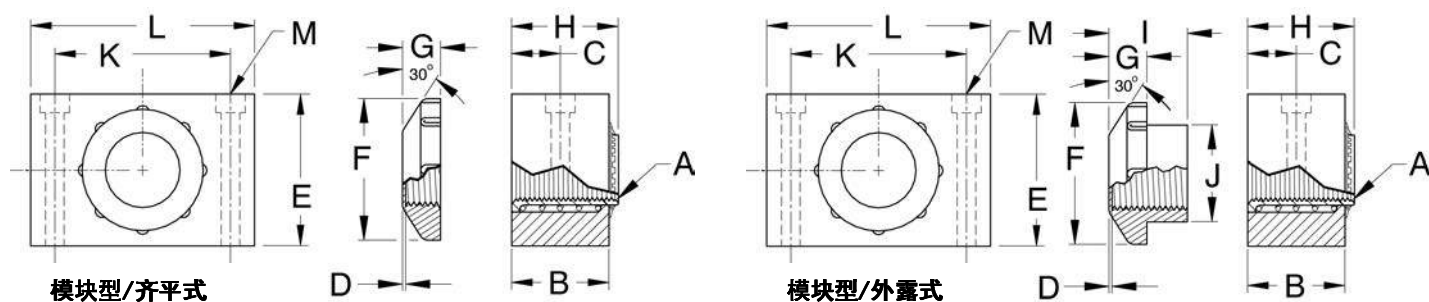
左表中的型号都是管状螺纹型，而下表中都是模块型。在产品编号后加“N”代表传感器是外露式传感器，尺寸请分别对照左、下2张表。

保护盖为塑料材质，模块组件是经过阳极氧化的铝合金材质。

每张表格中的“O”表示产品允许的过量行程。



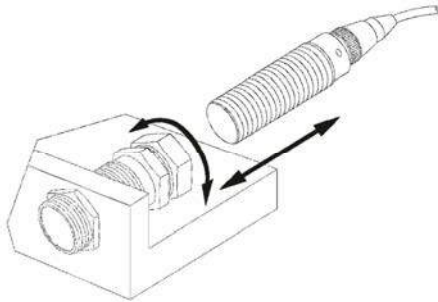
型号	A	B	C	D	E	F	G	H	I	J	K	L	M	O
SNB-08	M8 x 1	19.0	9.52	0.25	15.8	15.2	5.33	22.1	N/A		18.4	25.4	3.58	8.89
SNB-08N									9.51	11.0				
SNB-I2	M12 x 1	25.4	12.7	0.51	25.4	22.9	6.35	29.7	N/A		24.8	38.1	5.16	10.4
SNB-I2N									17.3	14.7				
SNB-I8	M18 x 1	34.9	17.5	0.76	31.7	29.7	8.38	37.4	N/A		30.7	63.5	4.60	12.4
SNB-I8N									17.8	23.9				
SNB-30	M30 x 1.5	34.9	17.5	0.76	50.8	43.7	7.62	37.4	N/A		51.5	63.5	6.73	14.5
SNB-30N									22.9	38.6				





Quicktube™ (QT)

快速锁紧型安装支架是一个安全固定和快速拆卸装置，通过简单的旋拧锁紧螺母，来安装管状接近传开关。这是一种快速安装和拆卸的装置。



特点

- 夹槽式锁紧结构轻松定位传感器
- 独特的限位槽结构可保持传感器在槽孔中的位置
- 应用于8, 12, 18, 30MM的标准尺寸的传感器
- 可选择长, 短不同的长度

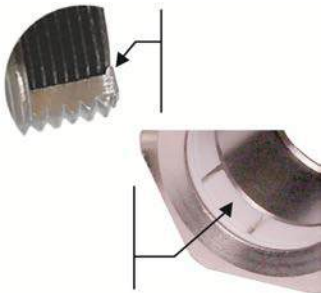


优点

- 保护传感器免受冲撞
- 快速拆卸，无需任何调整
- 对象可直接与传感器表面接触
- 用途广泛

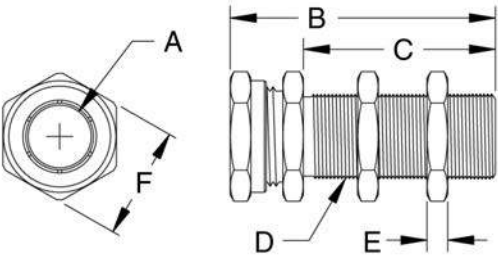
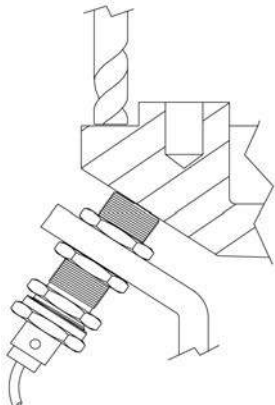
独创特征

QT内设有一个小的限位槽来确保传感器被安放在正确的位置上。这个特征使得传感器不会穿过QT，因此传感器与对象间的距离是一定的。安装和拆卸只需要将锁紧螺母转几圈即可。



充当“出色的支撑支架”

如右图所示，您可以把QT充当为一种“出色的支撑支架”来支撑、固定零件。由于传感器被QT很好地保护着，您就可以直接将物件压在传感器上甚至在上面工作。QT可以通过螺纹很快地装卸和调整。当传感器确认对象位置之后就可以进行加工、焊接或者其他控制环节。



型号	A	B	C	D	E	F
QT-08	8.1	32.4	17.5	M12 x 1	3.85	16.9
QT-08L		48.0	34.0			
QT-12	12.1	33.7	19.5	M16 x 1	4.01	21.8
QT-12L		44.8	30.0			
QT-18	18.1	38.5	20.0	M24 x 1	4.95	30.0
QT-18L		58.0	40.0			
QT-30	30.1	35.0	20.0	M36 x 1	6.13	41.0
QT-30L		58.0	40.0			



模块型安装支架的实际运用

多种材料或款式组合, 包括金属或者塑料等等。针对不同安装要求
可选用槽型或螺纹型, 通过安装紧固件来便于调整。尤其面对特殊凹凸
不平的材质时, 可使用金属螺纹型安装支架来进行更好地安装组合。

特点:

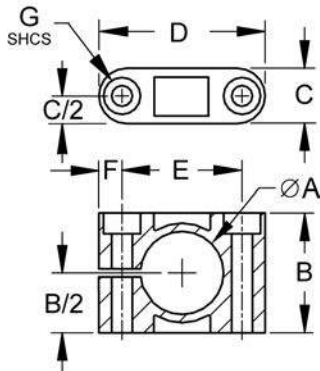
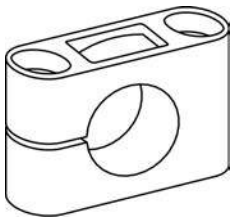
- 4种不同形式
- 尺寸广泛适用于各类圆柱型传感器
- 阳极氧化的铝合金材质或玻璃填充的
尼龙材料

优点:

- 现成的解决方案
- 牢固的装配形式
- 易于安装

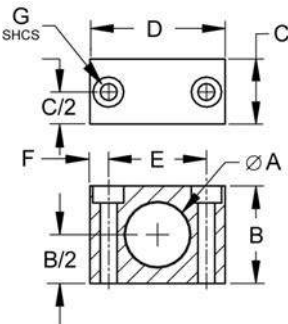
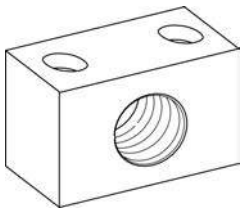
塑料槽型安装支架模型 (PS)

玻璃填充的尼龙玻璃材料



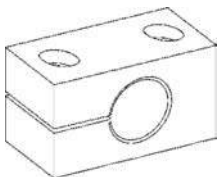
塑料螺纹型安装支架模型 (PT)

Delrin® 迭尔林 (聚甲醛树脂)



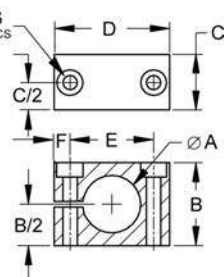
金属螺纹型安装支架模型 (MT)

阳极氧化的铝合金材质



金属槽型安装支架模型 (MS)

阳极氧化的铝合金材质



型号	A	B	C	D	E	F	G
BM-PS-I2	12.0	20.0	12.0	32.0	22.0	5.00	适用于 M4内六角螺钉
BM-PS-I6	16.0	26.0		36.0	26.0		
BM-PS-I8	18.0						
BM-PS-20	20.0	30.0	15.0	45.0	32.0	6.50	适用于 M5内六角螺钉
BM-PS-22	22.0						
BM-PS-30	30.0	38.0	18.0	55.0	42.0		
BM-PS-36	36.0	44.0		61.0	48.0		
BM-PT-I2	M12 x1	23.0	11.0	32.0	19.6	6.20	M4x50 MM
BM-PT-I8	M18 x1	29.3	16.0	45.8	30.5	7.60	M4x50 MM
BM-MT-I2	M12 x1	25.4	19.2	38.1	25.0	6.60	M4内六角螺钉
BM-MT-I8	M18 x1	31.8	25.4	38.1	30.7	3.70	
BM-MT-30	M30 x1.5	50.8	33.1	63.5	51.6	5.97	M6内六角螺钉
BM-MS-I2	12.0	25.4	19.2	38.1	25.0	6.60	M4内六角螺钉
BM-MS-I8	18.0	31.8	25.4	38.1	30.7	3.70	
BM-MS-30	30.0	50.8	33.1	63.5	51.6	5.97	M6内六角螺钉

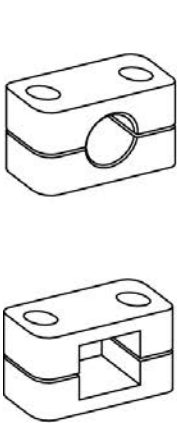
夹具式安装支架 夹具式安装支架是由夹具模块以及为安装标准尺寸的管状开关的相关配件组成。同时也有与40MM立方式接近开关配套的支架。

特点

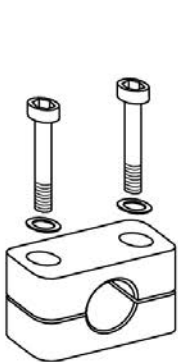
- 6种不同方案可供选择
- 快速简便的安装方式
- 高度可替换性

优点

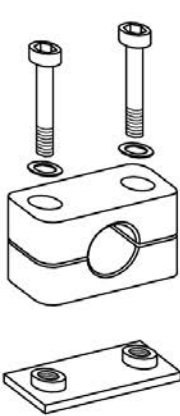
- 现成安装解决方案
- 应用广泛且灵活
- 可靠的安装方案



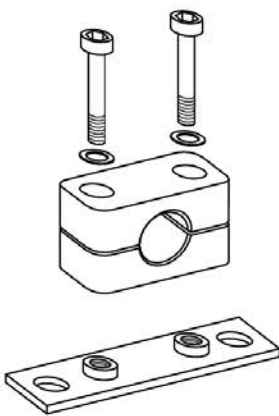
BMS-B
 夹具模块



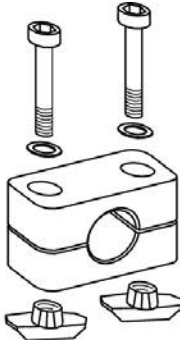
BMSI
 带螺钉



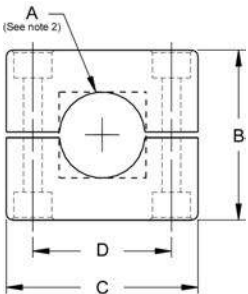
BMS2
 带螺钉和隔板



BMS3
 隔板带开槽式

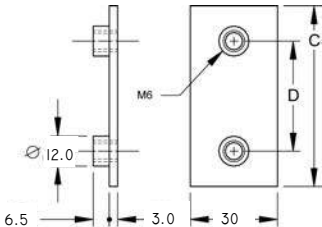


BMS4
 带导轨螺母

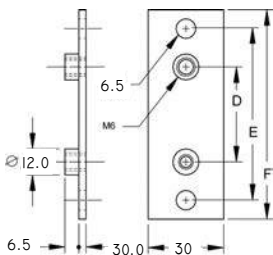


夹具

产品型号 BMS-B-xx

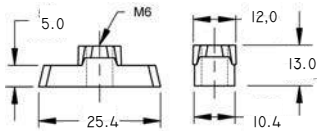


BMS-WP - 隔板



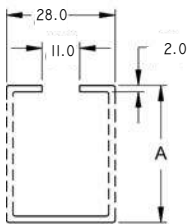
BMS-BP - 隔板带开槽式

型号	A	B	C	D	E	F
BMS-B-12	11.9	27.0	37.0	20.0	50.0	64.0
BMS-B-16	15.9	33.0	42.0	26.0	56.0	70.0
BMS-B-18	17.9					
BMS-B-22	21.9	36.0	50.0	33.0	64.0	78.0
BMS-B-24	23.9					
BMS-B-30	29.9	42.0	59.0	40.0	73.0	87.0
BMS-B-32	31.9	58.0	71.0	52.0	86.0	100.0
BMS-B-36	35.9					
BMS-B-40	40 x 40					
BMS-B-47	46.9	66.0	86.0	66.0	100.0	115.0
注意	1) 所有夹具宽30.0MM 2) 40MM 型号中的“A”指“立方形” 3) 材料：PP塑料 4) 也可选择其他材料					



导轨螺母

产品型号 BMS-RN-1/4-20



BMSR
 轨道

型号	A
BMSR-II	11.0
BMSR-30	30.0

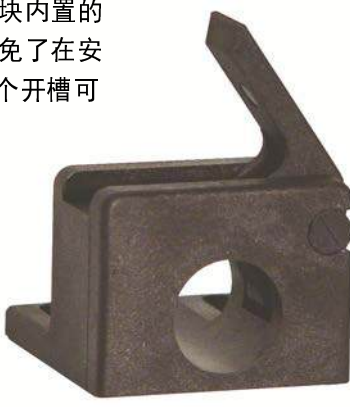
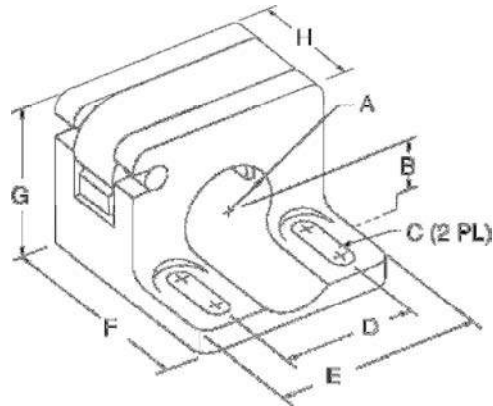
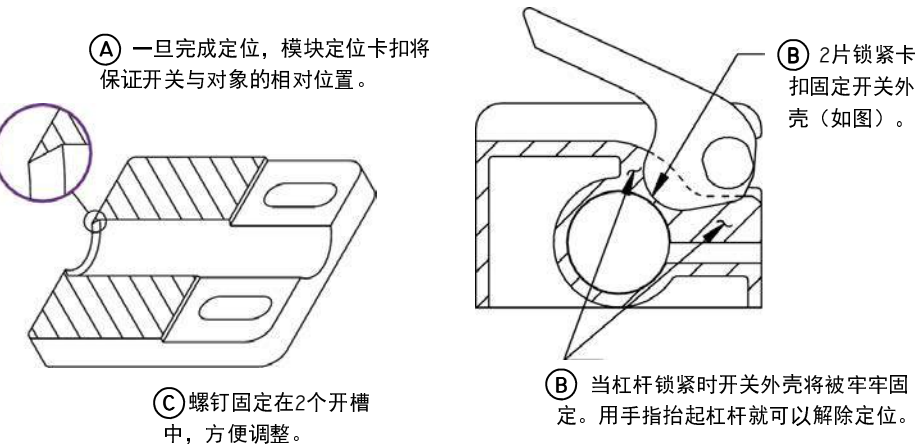
注意：可选0.1米或1米长度
 例如：BMSR-30-0.1，如需
 其他长度请致电。
 轨道和隔板都是镀锌软钢

双重卡扣型安装支架——应用易操作杠杆装卸管状开关

在一体式塑料模块上，配以带有锁紧卡扣的杠杆，仅用手指就有可以有效固定开关。模块内置的定位卡扣可以保证开关与对象之间的相对位置。使用时只需插入传感器并锁紧杠杆，避免了在安装和更换开关时“估计”位置。为适应苛刻重工况条件，采用玻璃填充的尼龙材料并有2个开槽可调整位置，见下图。现有配合12MM和18MM开关的型号。

设计特点

A) 定位卡扣 B) 双重卡扣 C) 调整用开槽



双重卡扣安装模块
支持快速安装、更换12MM和18MM开关的塑料安装模块

型号	A	B	C	D	E	F	G	H
BMDC-12	12.1	8.1	4.5 x 7.2	22.0	35.4	39.9	25.3	22.9
BMDC-18	18.1	11.0	5.5 x 8.9	26.0	39.7	43.0	30.4	
注意：	"C"代表开槽的直径 x 开槽的长度							

防磨损产品 保护盖和贴面能够消除传感器失灵的主要原因——磨损！保护盖和贴面能够延长设备无故障使用时间，减少停工时间。

特点：

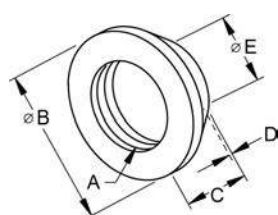
- 多种材料可选
- 安全简单的螺纹设计
- 齐平式和外露式

优点：

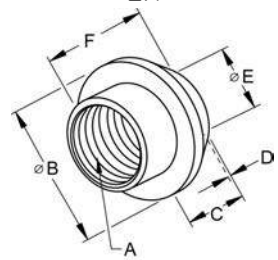
- 减轻或消除磨损带来的损害
- 减少停工时间和替换传感器的花费
- 是低成本问题的快速解决方案

EndNoze™ 斜面保护盖 “弹力复位型缓冲安装支架”配有斜面保护盖，适用有对象从侧面接触的情况。齐平式斜面保护盖采用玻璃尼龙材料，而外露式采用 Delrin®材料。简单的拧上保护盖就是一种简便的抗磨损保护方式。在保护盖磨损之后只需更换保护盖，而不是你的传感器！

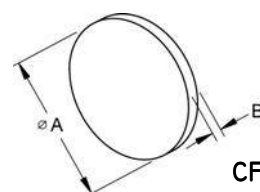
型号	A	B	C	D	E	F
EN-08	M8 x 1	15.2	5.28	0.38	6.45	NA
EN-08N		14.5	5.08			9.50
EN-12	M12 x 1	24.4	6.35	0.76	11.4	NA
EN-12N		22.9	6.35			17.3
EN-18	M18 x 1	31.3	8.38	0.76	17.5	NA
EN-18N		34.0	8.38			17.8
EN30	M30 x 1.5	43.7	7.62	1.02	29.2	NA
EN-30N		44.5	7.87			22.9



齐平式开关
EN-XX



外露式开关
EN-XX N



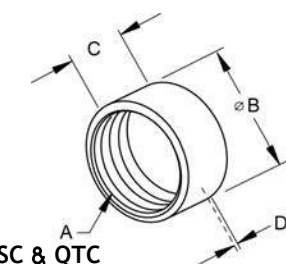
Ceramic
Faces

陶瓷贴面

贴合在传感器表面，可提供环氧树脂胶。产品编号：CFE-I00。

型号	A	B ¹
CF-08	5.80	0.30
CF-12	10.4	
CF-18	15.2	0.50
CF-30	27.9	

Sensor Caps 传感器保护器盖 可指定材料，“D”指Delrin®，“T”指Teflon®，“C”指陶瓷。陶瓷保护盖仅用于外露式传感器。例如，产品编号：SC-I2-7。



SC & QTC
保护盖

型号	A	B	C	D ¹
SC-I2	M12 x 1	14.7	8.90	0.89
SC-I2N			15.2	
SC-I8	M18 x 1	24.1	8.90	1.14
SC-I8N			17.8	
SC-30	M30 x 1.5	38.1	9.90	2.03
SC-30N			25.4	

Quicktube™ Caps QT保护盖 采用Teflon®材料应用于焊接环境下的Quicktube。

型号	A	B	C	D ¹
QTC-08-T	M12 x 1	14.7	8.89	0.89
QTC-I2-T	M16 x 1	19.1	7.11	1.02
QTC-I8-T	M24 x 1.5	28.4	8.89	1.27
QTC-30-T	M36 x 1.5	41.1	8.89	1.78

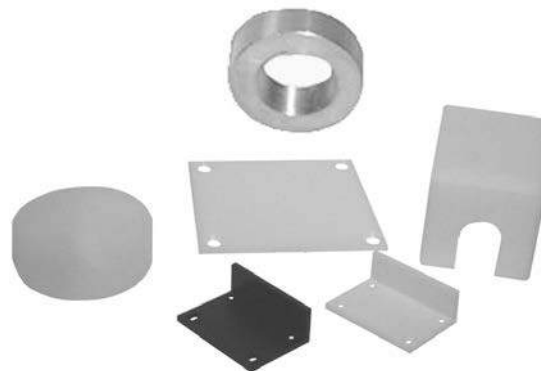
注意：本产品的厚度，即尺寸“D”（陶瓷贴面为“B”）不会降低传感器的灵敏度，只是减少了传感器与对象间的间隔。

保护您的感应器, 设计和声誉!

即使最好的传感器, 也无法生存的某些苛刻的制造环境。

SoftNoze运用我们的经验提供完整的防护罩, 贴面和偏移装置来保护您的传感器避免损坏。

消除产品因磨损, 碎片组成, 热诱导等问题导致的昂贵的更换费用和停工问题, 提高传感器的可靠性。

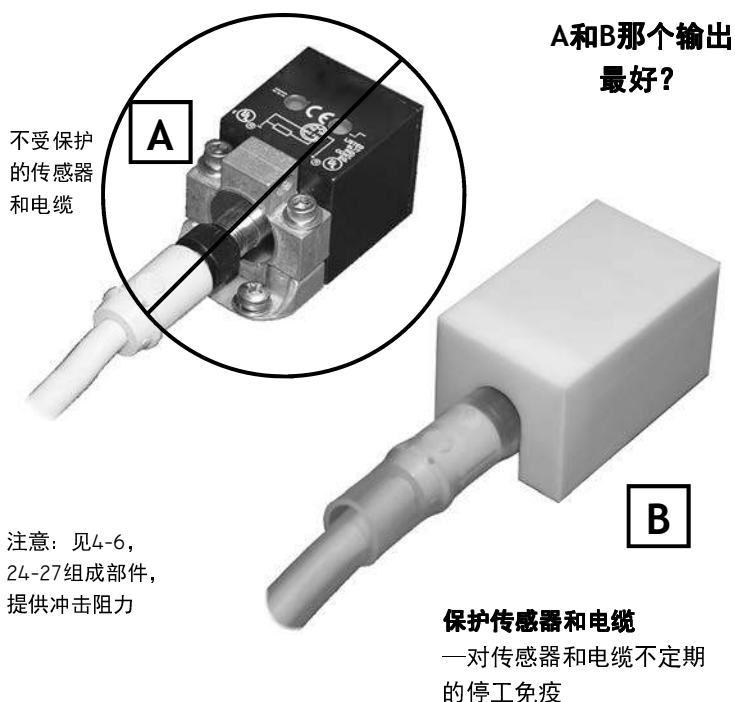


特点:

提供耐磨损, 抗溶剂贴面
多种样式和尺寸
多种材质选择加工

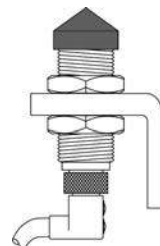
优点:

消除磨损或腐蚀损坏
终结停工时间和更换费用
提高传感器的可靠性和运行寿命

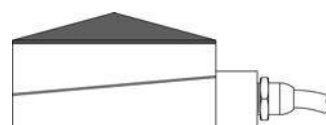


注意: 见4-6,
24-27组成部件,
提供冲击阻力

防护壳



防护顶



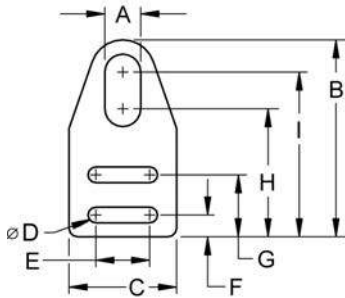
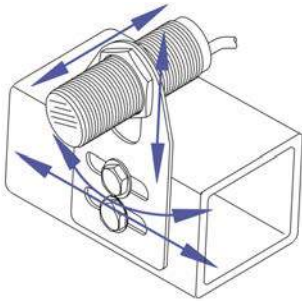
防护盾



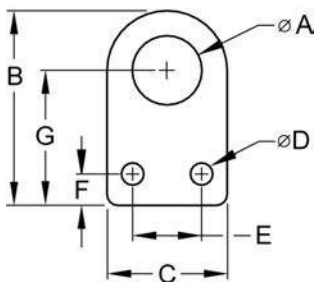
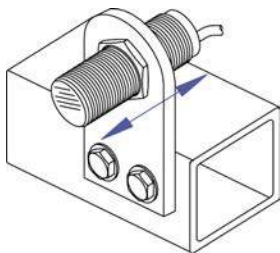
订购: 这里只列举了少数解决方案, 更多产品和细节请上网查询。或查看31页CPR, 提供您的传感器品牌和型号, 我们将为您定制适合您传感器的解决方案。。。



FRAB-SS



FB



选择各种开槽的平面安装支架，能最大程度地使传感器的安装更方便，而不用添加垫片或者做机械上的调整。甚至特定的无槽型平面安装支架可以直接进行定位。

特点

- 有多槽型和限位型可供选择
- 支架与传感器匹配
- 不锈钢材料

优点

- 我们对此产品拥有专利
- 使用方便快捷
- 基于工业标准设计

型号	A	B	C	D	E	F	G	H	I
FRAB-08-SS	8.10	54.3	31.7	5.60	15.9	7.14	19.0	38.7	46.2
FRAB-12-SS	12.1	69.9	38.1		19.1	7.92	22.2	45.7	58.4
FRAB-16-SS	16.1							43.7	54.1
FRAB-18-SS	18.1	82.6	44.5		25.4	7.92	22.2	50.8	66.7
FRAB-22-SS	22.1							49.1	65.0
FRAB-24-SS	24.1							43.7	54.1
FRAB-30-SS	30.1	105	57.2	7.24	34.8	10.3	30.9	49.0	61.2
FRAB-36-SS	36.1							68.6	78.0
FRAB-47-SS	47.1	135	63.4		38.1	12.7	34.9	84.3	103
注意	1) 单位为MM 2) 所列出的型号都是不锈钢材料，如需镀锌碳钢材质，请联系我们 3) 8-24MM 型号的材料厚度分别为1.78, 30和36MM 的为2.16, 47MM的为3.05 4) 直角安装支架见下页								

型号	A	B	C	D	E	F	G	注意
FB-12	12.1	48.8	31.8	5.50	19.1	11.9	32.9	1)单位为MM 2)所列出的型号都是不锈钢材料 3)所有型号的厚度都是3.05 4)下页的是垂直安装支架 5)索福诺思很乐意根据您的需要进行设计，安装和仓储
FB-16	16.1							
FB-18	18.1	58.4	38.1	6.12	25.4	7.37	41.4	
FB-22	22.1							
FB-24	24.1							
FB-30	30.1	87.1	50.8	9.93	31.8	9.53	61.4	
FB-36	36.1							
FB-47	47.1	103	63.5	10.0	38.1	14.5	71.1	

选择各种开槽的直角安装支架，能最大程度地使传感器的安装更方便，而不用添加垫片或者做机械上的调整。甚至特定的无槽型直角安装支架可以直接进行定位。

特点

- 有多槽型和无槽型可供选择
- 支架与传感器匹配
- 不锈钢材料

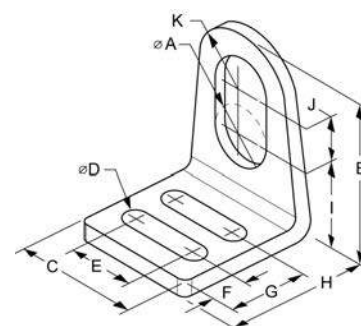
优点

- 减少设计成本，即买即用
- 使用方便快捷
- 基于工业标准设计

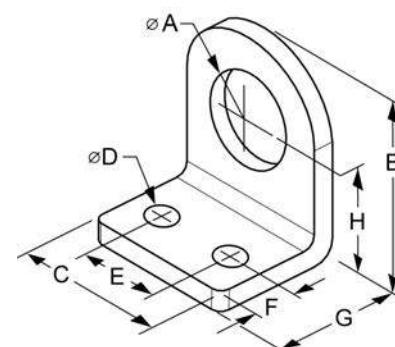
型号	A	B	C	D	E	F	G	H	I	J	K
RAB-08-SS	8.10	25.4	31.8	5.54	15.9	7.14	19.0	31.8	9.83	7.62	7.95
RAB-12-SS	12.1	38.1	38.1		19.1	7.92	22.2	34.8	14.0	12.7	11.4
RAB-16-SS	16.1								16.3	8.10	
RAB-18-SS	18.1	50.8	44.5		25.4				19.1	15.9	15.9
RAB-22-SS	22.1								17.4		17.5
RAB-24-SS	24.1								23.0	9.90	
RAB-30-SS	30.1	63.5	57.2	7.13	34.8	10.3	30.9	44.5	32.0	19.1	21.4
RAB-36-SS	36.1								32.0	6.40	23.9
RAB-47-SS	47.1	88.9	63.5		38.1	12.7	34.9	50.8	38.1	19.1	31.8
注意	1) 单位为MM 2) 所列出的型号都是不锈钢材料，如需镀锌碳钢材质，请联系我们 3) 型号8-24的厚度为1.78，型号30和36的厚度分是2.16，型号47的厚度是3.05。 4) 索福诺思很乐意根据您的需要进行设计，安装和仓储										



RAB-SS



AB



型号	A	B	C	D	E	F	G	H	注意
AB-12	12.1	28.6	31.8	5.50	19.1	11.9	25.4	13.5	1) 单位为MM 2) 所列出的型号都是不锈钢材料 3) 所有型号的厚度都是3.00 4) 索福诺思很乐意根据您的需要进行设计，安装和仓储
AB-16	16.1								
AB-18	18.1	38.5	38.1	6.12	25.4	7.37	25.4	19.8	
AB-22	22.1								
AB-24	24.1								
AB-30	30.1	54.3	50.8	7.92	31.8	9.53	38.0	28.6	
AB-36	36.1								
AB-47	47.1	70.0	63.5	10.0	38.1	14.5	38.0	38.1	



为了更简便地安装和将来可能调整

安装“限位开关式”装置时使用这些有用的定位板。这将更方便调整您的限位开关而不需要调整您的设备。

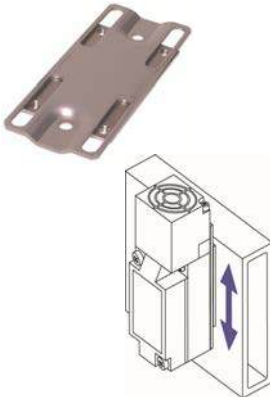
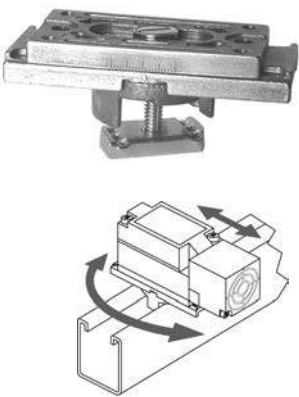
特点

- 灵活的安装于大多数的“限位开关式”装置
- 单, 双轴向型或多轴向型调整
- 安装牢固的安装

优点

- 可以更快地进行安装
- 适应机器的各种变化
- 再定位时不需改变设备

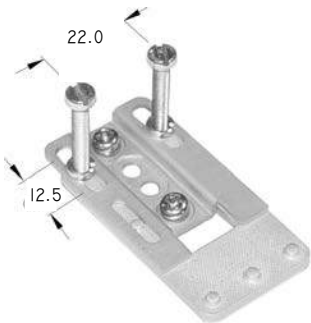
型号
LSM-2000
灵活的安装在限位开关式传感器和开关上，双向调节，可在Unistrut®的轨道上滑动。



型号
LSM-1000
单向调整；固定于设备之后，安装在槽上，调整范围为30MM。并提供2个（或4个）M5×0.8的螺钉用于正确定位。

支撑型支架型号	
LSM-S-LS	LSM-S-1000
以上2图为限位开关的组件，易安装，可适用于Unistrut®或其他框架系统。索福诺思装配所有的组件，您只需打开包装安装即可！	

型号
LSM-1000M
适合微型DIN限位开关，单向调整，也适合与螺栓间距22MM的传感器。



注：材质是未经表面处理的铝合金。包含固定PLS-M型开关的紧固件，2个固定限位开关和模块的紧固件和2个固定LSM-1000M和设备的M4-0.7 x 8MM的螺钉。

WeldJacket™ & WeldJacket Pro™ & WeldJacketPro™ S-tubing™
电缆及连接器保护装置在定位焊接及高耐磨情况下的应用

即使是最好的电缆和连接器，也会成为极端高温，铸造金属下的牺牲品，在定位焊接的同时，更容易受到磨损。现在，只需简单的滑动安装在电缆和塞绳装置上的WJ就能达到保护它们远离焊渣积聚，热爆裂，现场碎片和磨损。



特点:

- 玻璃纤维和硅
- 多种直径和胶带
- 线轴，厘米制

优点:

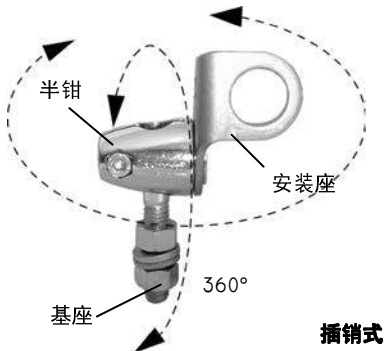
- 焊渣及高温下起到保护作用
- 减少停工时间及更替费用
- 增加传感器的可靠性和连接器的寿命

高效保护套的设计理念基于避免您的传感器，电缆及它们的连接器在极端分子制造环境下受到破坏。当在不断恶化而造成损失，意外，停工的情况下，能够起到保护您的装置输入到连接器。同时防止焊渣积聚，电缆脆裂，不可靠的和难以连接。

直径 (MM)	WJ	WJP	WJP-ST
7			YES
10			
13	YES	YES	
16			
19	YES	YES	
28			
38			
51			
描述	耐热性: -60°C至250°C之间，可无限达到250°C以及较短的达到760°C。	耐热性: -80°C至240°C之间。	温度范围为: -65°C至260°C之间。



注意: SoftNoze采用厘米的编码系统。举例而言，首先选取您所需要的产品型号，WJ, WJP或者WJP-ST（可见下页）和直径（毫米），随即添加所需的长度（厘米）。例如，如果您需要购买WJ，其长度为50CM，直径为13MM，您的订单上可以这样表示 “WJ-13-50”



钳夹式多功能旋转支架 旨在为所有的传感器提供安转固定的高效解决方案, 而其刚性材质能延长传感器的精准使用。



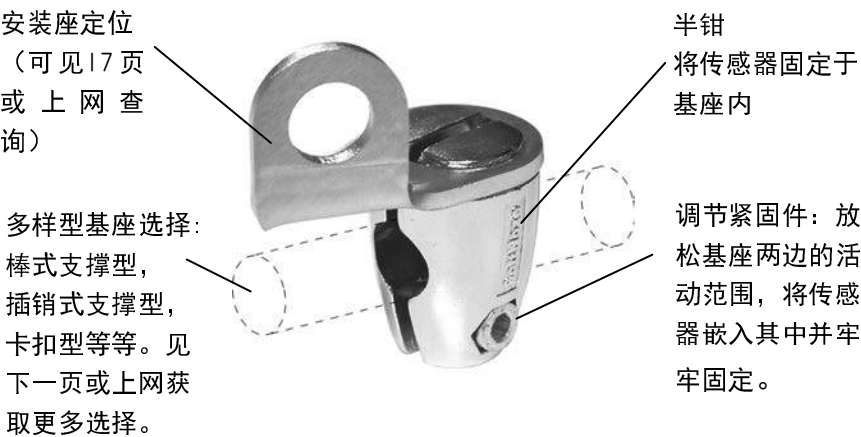
工作方式-如上图所示有两种选择: “插销式” 和 “棒式”。可通过以下三部分组装配置: (1) 半钳 (2) 底座 (3) 安装座。选择插销式支架, 其底座螺栓上装有加以固定的螺丝帽。而棒式支架可选择相对应的棒杆。与底座选择不同的是, 钳翼的选择是根据您的传感器而定的。一个完整的半钳, 需要紧固件将底座紧锁于其中, 并同时固定钳翼, 以此达到固定传感器的作用。钳夹式多功能旋转支架将为传感器创建最适宜的定位安装。

特点:

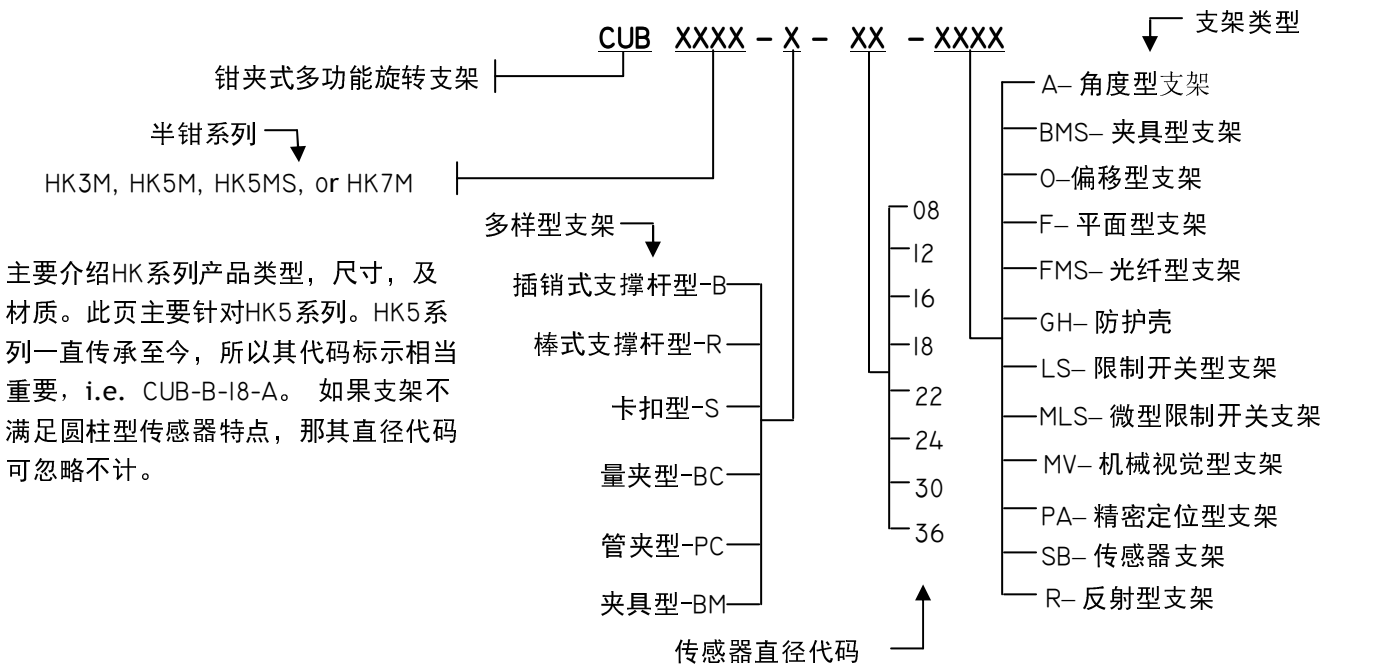
- 在2个平面内可进行360° 旋转
- 可依靠一个螺母完全锁紧
- 多种底座型号
- 匹配多种传感器的支架型号

优点:

- 多功能安装
- 高强度
- 支架适用于任何传感器
- 快速调整, 安装便捷
- 循环安装使用

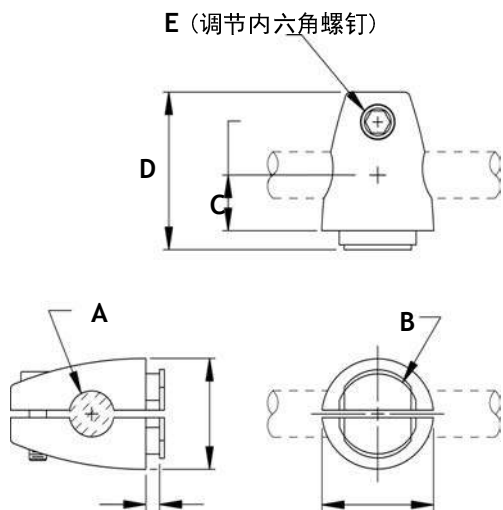


通过产品型号订购—挑选出您所需要产品的正确型号, 有超过上千种的支架组合可供选择, 或者使用这个型号向导来选择:

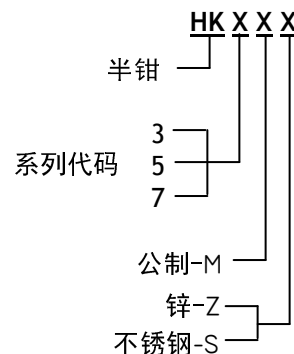


半钳的尺寸及系列

构建一个钳夹式多功能旋转支架首先要对其系列进行选择，而后确认其尺寸，最后是材质。举例而言，HK5MS半钳适合于12或25MM杆，以及标准公制的紧固件和不锈钢。



系列	A	B	C	D	E
HK3...	6.0	10.0	7.1	19.8	M3
HK5...	12.0	19.8	12.7	37.1	M5
HK7...	25.4	44.0	28.4	81.3	M10



基座配置：在选择完HK系列之后，接下去的步骤是对基座配置进行挑选。基座是连结半钳与支架的主要框架。如若您想使用自有的杆，最简单的方法就是添加R到基座代码中。当然，您也可以根据应用情况，选择最有利于您安装的基座。以下是一些标准HK5的模型：

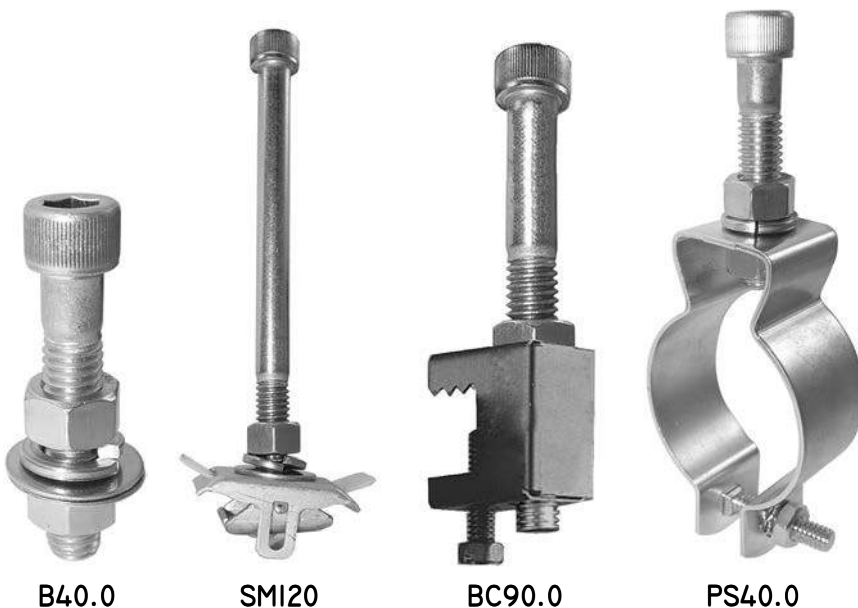
订购棒式支撑杆型支架需要添加其长度尺寸，例如，R300。对HK5模型，它的杆长为50毫米至750毫米。



索福诺思提供多种杆型配置，可见21页。您也可建立一个包含连接钢材和铝材框架系统的钳夹式支架基座型号。如图所示，下面为18毫米的直角安装支架，可与长度为100毫米杆以及夹具式安装支架连接器配合使用。。。



模具型号
CUB-RI00BMS-I8-A



基座配置（从左往右依次来看）：

插销式支撑杆型 B- 如图所示，在使用五金器具过程中能够紧拴住设备

卡扣型 SM- 可安装运用于所有标准支架，i.e Unistrut®



量夹型 BC- 钳夹在25MM厚度及薄型机器边缘和结构表面

管夹型 PS- 紧密地夹紧贴合管状物

夹具型 BMS- 如同扶手一般固定，调节传感器嵌入模具中（见左图和第8页）

如上所示，每个基座模型都需要3个明确数字来表明...，举例而言，左图的模型运用卡扣型基座，因此它的模具代码为：CUB-SM5.00-I8-A。

HK5系列安装座组件 您可以先参照先前的钳夹式多功能旋转支架，对安装座进行选择。其中X代表尺寸如有细节，或其他惯用安装座等需要了解，可上网点击产品。

 <p>B-X-A 直角, 适合8, 12, 16, 18, 22, 24, 26, 30, & 36 MM</p>	 <p>B-X-F 平面 适合... ...8, 16, 12, 18, 22, 24, 26, 30 & 36MM</p>	 <p>B-X-O 偏移, 适 合... ...8, 12, 16, 18, 22, 24, 26, 30 & 36MM</p>	 <p>B-I8-TGH 18MM圆柱形, 防护壳 也适合12MM直径</p>
 <p>B-MLS-A 微型限制 开关, 直角。5MM紧 固件, 适合26-34MM 的传感器</p>	 <p>B-MLS-F 微型限制 开关, 平面, 5MM紧 固件和... ... 适合26-34MM 的传感器</p>	 <p>B-I8-PRE-A 精准, 直角。 可调整, 两边附加精确的调 准, 也适合其它12MM镭 射传感器</p>	 <p>B-UGH 通用, 防护壳 多种槽型配置, 适合30x85x85M M或更小的矩形 传感器</p>
 <p>B-LS 限制开关, 针对惯用的, 原尺寸的限制 开关和传感器</p>	 <p>B-WT 焊入支架中与钳夹式旋 转支架兼容</p>	 <p>B-DTM 密和支架... ... 请上网查询其 规格</p>	 <p>B-MUGH 微型通用 防护壳 多种槽型配 置, 适合16x40x52 MM或更小的 矩形传感器</p>
 <p>B-C-A-5.1-22.2 夹具, 直角 规定紧固件直径(x.x)MM 中心距离(xx.x) MM</p>	 <p>B-BMS-X 夹具式安装支架, 适合8, 12, 16, 18, 22, 24, 26, 30, 36的圆柱型和 40MM的立方形传感器。</p>	 <p>B-SNB-A-X 弹力复位型缓冲支架, 夹具 式, 适用M8, 12, 18 & 30.</p>	 <p>B-GHRF... 防护壳 矩形, 平面 适合光电, 镭射 及感应传感器</p>
 <p>B-R-I50 杆, 长度150MM, 长度为25到 750MM, 25MM为延长范围</p>	 <p>B-RD-I00-M4.0-23.0 杆, 钻孔, 100MM长度, (2) M4螺纹, 中心距离23MM... ... 常用于叉形 传感器</p>	 <p>B-R-75-P65075 浆形杆, 长度75MM, (2)M4螺 纹, 中心距离30MM</p>	 <p>B-GH40 防护壳 适合40MM的立 方体传感器</p>



SoftNoze传感器安装系统开创了一款可以精准定位任何传感器的模型结构。以此来满足各种安装配置要求，即使发生改变，其零部件仍能重组配置。传感钱庄系统的刚性材质和多功能性也使得您的劳动力和制造加工时间得以控制和降低。



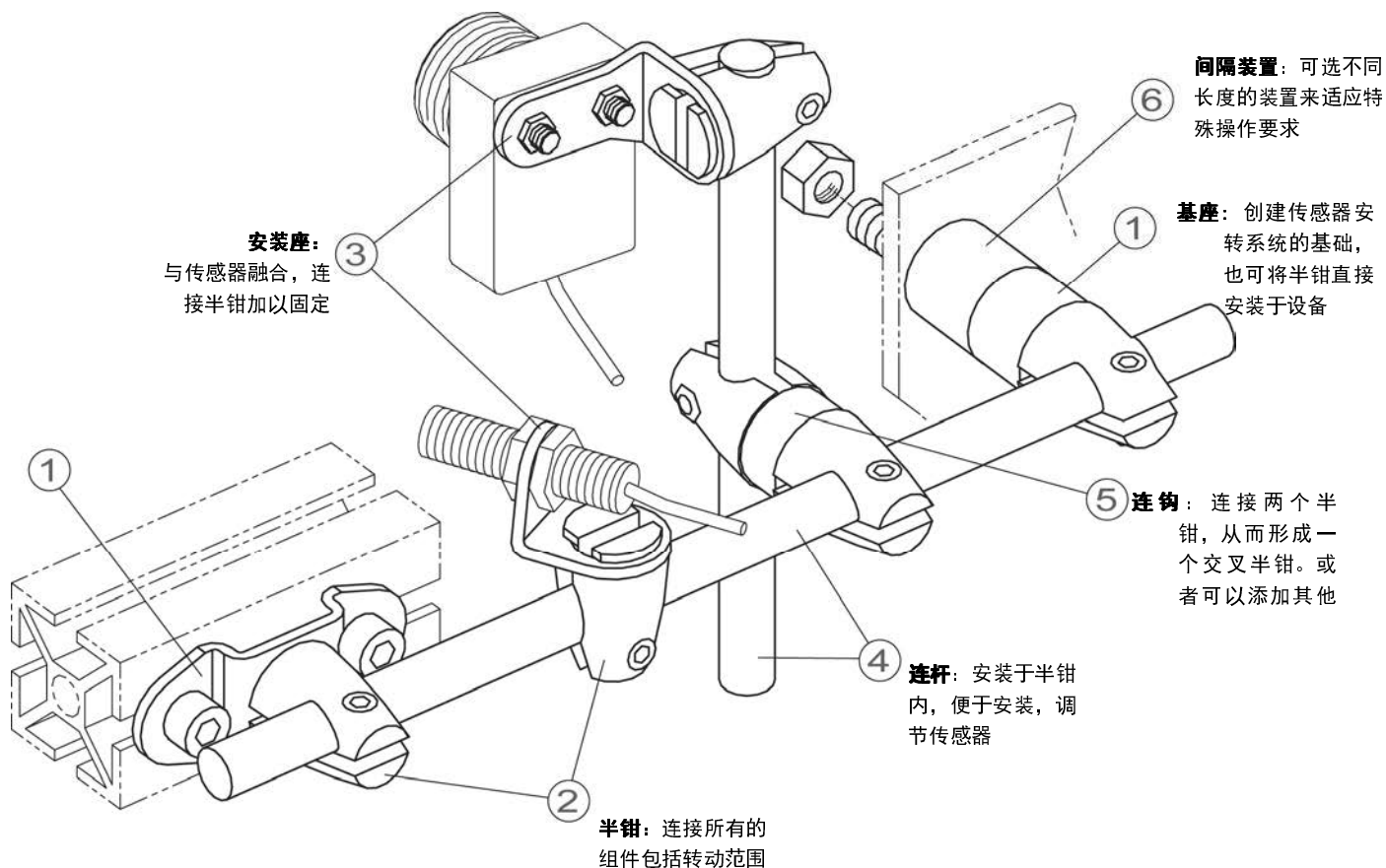
特点：

- 完整的构造体系
- 可适应于所有的传感器
- 极其牢固的安装
- 耐用的全金属结构
- 用独立内六角扳手进行装配和调节

优点：

- 快速安装
- 节省工程时间和成本
- 适用于标配传感器
- 快速拆卸，并可循环利用
- 如遇突发情况，可重置支架
- 安装于光电，激光，机器视觉和感应传感器
- 审美价值

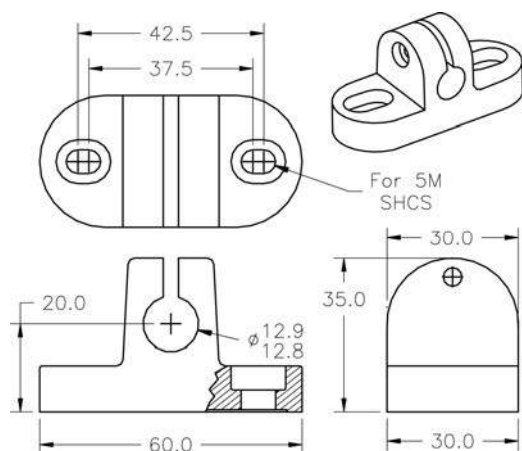
传感器安装系统组件 由6个部分组成，如下图所示：



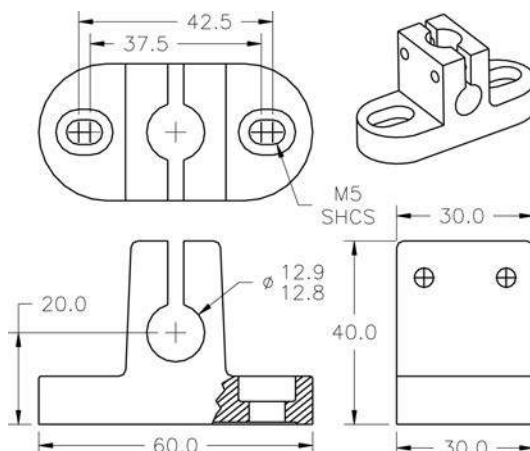
以下为HK5系列半钳配套组件。主要包括基座，间隔装置，连钩，连杆。详细规格其他组件，请上网点击产品查询。（其中X表示尺寸）

基座			
基座： 适合于HK5系列半钳或12MM直径的杆，是建立传感器支架的基础	 <p>SMS-B-C M10带沉头孔内六角螺钉，适合HK5系列半钳</p>	 <p>SMS-B-T M10x1.5带螺纹内六角螺钉，适合HK5系列半钳</p>	<p>SMS-B-US 适用于Unistrut® 适合HK5系列半钳</p> 
 <p>SMS-B-PCI.50 管钳，38MM直径的管状物，或其他尺寸，适合HK5系列半钳</p>	 <p>SMS-B-BC 量夹，用于12MM或以下尺寸，用M10固定于板上，适合HK5半钳装置。</p>	<p>SMS-B-S 卡扣型，用于框架系统，配套HK5系列半钳</p> 	 <p>SMS-B-R2 支架和孔眼用于固定直径为12MM的杆，把手可有可无</p>
 <p>SMS-B-CBI 铝质，基座，固定直径为12MM的杆</p>	 <p>SMS-B76 & SMS-B38 左图为间隔装置，可安装在右图下侧，右图上端圆心处用于安装连杆，38MM的间隔装置对应中心线为45MM的连杆，76MM的间隔装置对应108MM。用M10内六角螺钉固定。</p>		<p>连杆</p> <p>长度：100, 150, 300, 450, 600 & 750 MM</p>  <p>R-X</p>
连钩			
 <p>SMS-CK 连钳，连接两根12MM杆，可旋转任何角度，配套把手为SMS-CKH</p>	 <p>SMS-CCR 可旋转连钩，固定12MM直径的杆，调节范围为90°至175°</p>	 <p>SMS-CC 适合两根互成90°的12MM杆</p>	<p>RA-X 直角，一边长度为50MM，另一边长度可为50, 75, 100, 200, 300, 450MM</p> 
 <p>SMS-C-FC 连钩，适合互成直角的两根12MM杆</p>	 <p>SMS-C-3 穿过连钩，连接互成直角的12MM杆</p>	<p>半钳</p>  <p>左图：SMS-HK-H，带把手 右图：SMS-HK，不带把手 见17页</p> 	

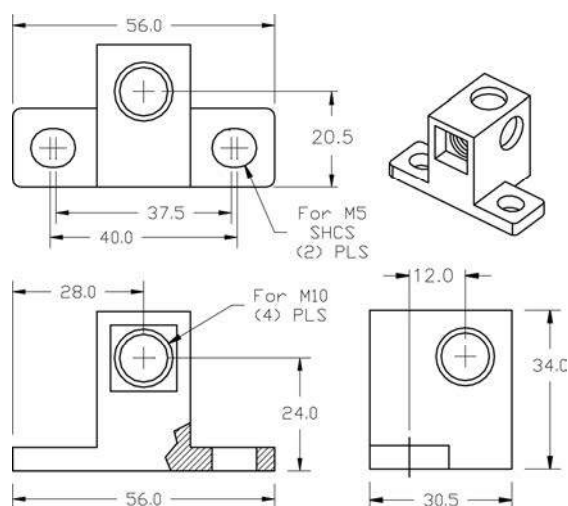
基座，代码为SMS-B-CB1
铝质



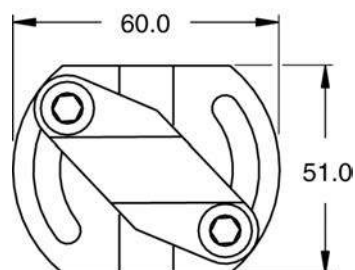
基座，代码为SMS-B-CB2
铝质



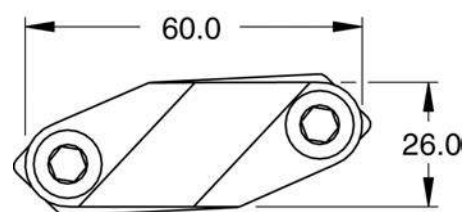
基座，代码SMS-B-CB3
铝质



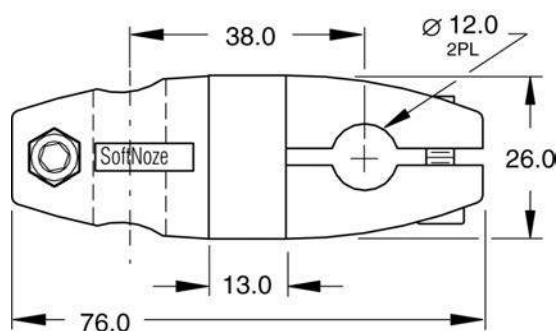
连钩，代码SMS-C-CCR
不锈钢



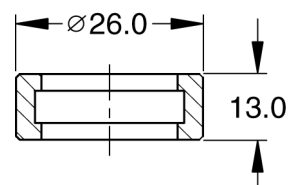
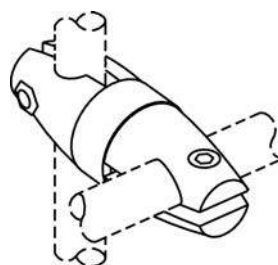
连钩，代码SMS-C-CC
不锈钢



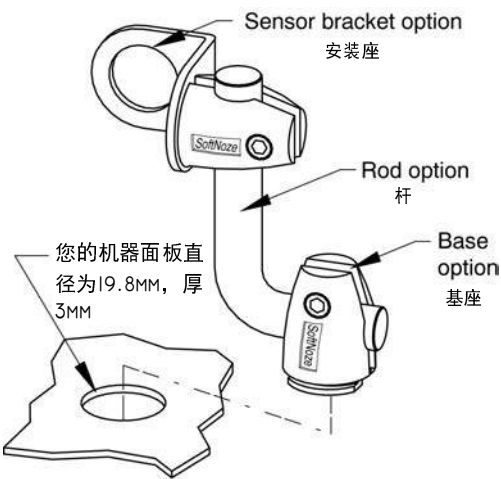
连钩，代码SMS-C-CK
铸铝/镀锌板



连钩，代码SMS-C
镀锌板



SMS-UKit 订购完整的HK5组件的SMS-UKit系列产品，需使用单独的代码。例如，下图的型号为SMSUK-BI8A-RA50-HK。

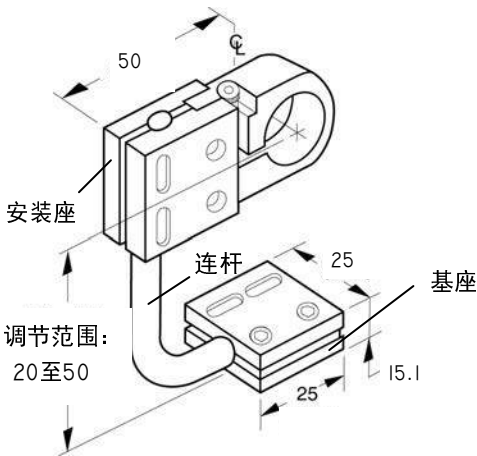
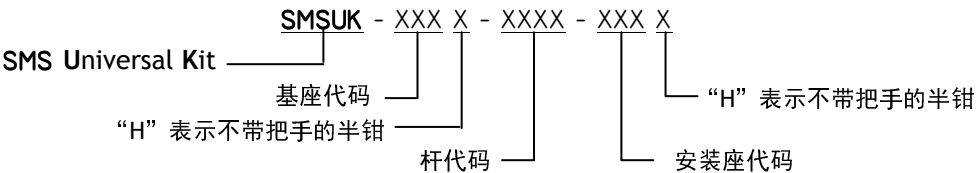


个人定制化

首先选择SMSUK代码，然后添加相应的基座代码，连杆代码和钳翼代码后。如果半钳上需要安装把手，只需在钳翼，基座代码后添加“H”，如图所示，需要安装把手来调节紧固件，代码则为：

SMSUK-BI8AH-RA50-HKH

有关其他型号，可根据以下型号的提示并参照之前钳夹式多功能旋转支架和传感器安装系统的介绍。或致电查询。



SMS-UK8 UK8系列是由尼龙聚合物（尼龙6-6）和支架基座，配以90°8MM的滚花镀锌组合而成。定位灵活并牢固于直径为5MM至30MM的圆筒型开关上。SoftNoze配有所有的紧固件。

SMS-UK8-xx	-05	5MM	-18	18MM
	-06	6MM	-22	22MM
	-08	8MM	-24	24MM
	-12	12MM	-30	30MM
	-16	16MM	-00	自定

可以根据您的要求修改

右侧不同为18MM型号的 SMSUK8系列，左侧和小型光电传感器连接的是“00”型号的用户装置



旋转式多功能支架 可与带螺纹的筒型光电传感器、超声波传感器、迷你光电传感器和带有M12, I8, 30螺纹的限制开关装置配套使用。通过使用这种经久耐用、玻璃填充的尼龙支架来进行快速精准定位和可靠安装。



特点:

- 经久耐用的玻璃填充尼龙结构
- 普通型或延伸型基座
- 配合I2, I8 和30MM带螺纹传感器的尺寸
- 选可钻空板, 便于改造
- 多种安装选择

优点:

- 简便地传感器安装
- 防腐蚀
- 现成的安装解决方案
- 使用T型槽直接固定



SUB-30
M30 x 1.5螺纹基座的的光电传感器



SUB-I8-TS
配有与T型槽安装所需的紧固件



SUB-MPB
改装的SUB-MPB和迷你光电传感器



SUB-30
与限制开关装置配套使用

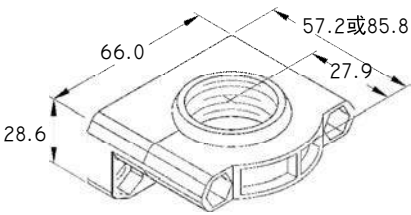


SIK-SUB-I8
可结合SUB基座板配套使用

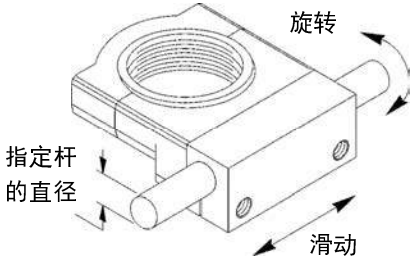
索福诺思将提供无限的解决方案，整合您的传感器...我们的旋转式多功能支架只是第一步。您可以根据表格进行订购试用，也可以从上网来参考更多完整的解决方案。

型号	螺纹
SUB-I2	M12xI
SUB-I8	M18xI
SUB-30	M30xI.5
SUB-MPB	用户钻孔连接, 或者使用双面胶带
注意:	1) 请使用产品型号下单。 2) 如需延伸基座, 请在产品型号前加SUBE, 例如SUBE-30。 3) 如需T型槽紧固件, 请在产品型号末尾加“TS”, 例如: SUBE-30-TS MPB。 4) 使用紧固件与T型槽连接。 5) 外壳材料为玻璃填充尼龙, 紧固件材料为不锈钢。 6) MPB型号不提供紧固件。 7) MPB型号为黑色Delrin®材质。

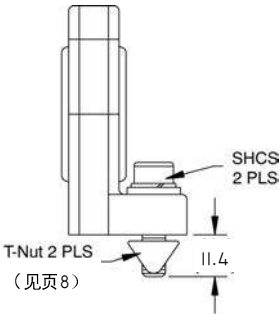
SUB™标准及延伸尺寸



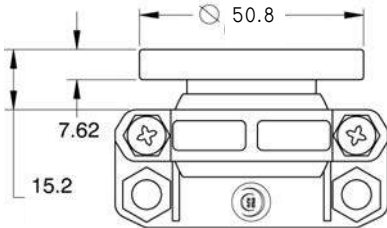
SUB™ 棒式支撑杆型



SUB™ T型槽安装支架



SUB™多功能螺孔及原材





硬度强化的传感器承压顶杆

可方便地将标准的齐平式接近传感器与BSA组装形成一个重型的、牢固的开关。产品直径为8MM、12MM、18MM 长度可按要求生产。



特点:

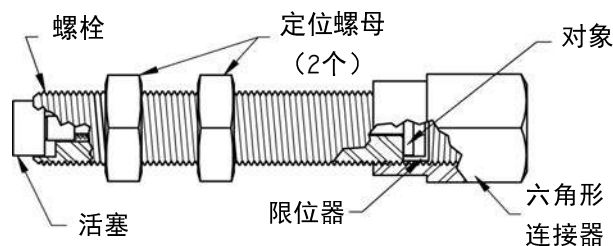
- 采用热处理的合金钢结构
- 可与多种不同型号的传感器组合
- 有球状活塞和平面活塞可选
- 3种不同直径和多种长度可选

优点:

- 在同一装置上实现限位和感应2大功能
- 与不同齐平式的传感器组合形成多种不同功能
- 保护传感器免受碰装损伤
- 拓展传感器的功能

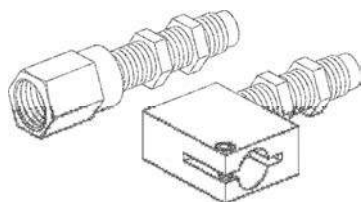
结构&原理

顶杆和活塞都以高强度应用的标准经过热处理。一根连接棒连接有弹簧的活塞和触发传感器的金属块。传感器是分离的，因此避免与对象的破坏性接触。2个重型的固定螺母以及一个可选的固定模块可以固定BSA。

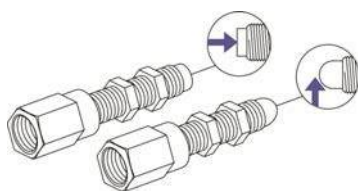


多样的设计选择

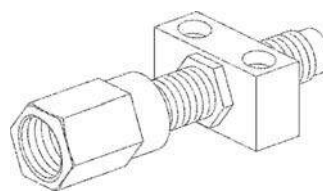
BSA通过不同的配置满足您不同的机械设计要求，请参见下列图示和第13页的模块编号向导：



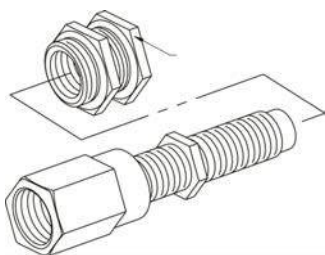
1-直角模块减少了总长度，适用于狭小空间的应用场合，8MM,12MM可选。



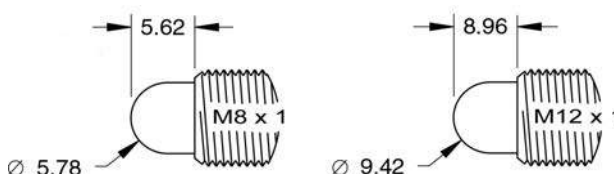
2-平面活塞适用于轴向的冲击，而球顶活塞则适用于对象从侧面接触的场合，8MM,12MM可选。



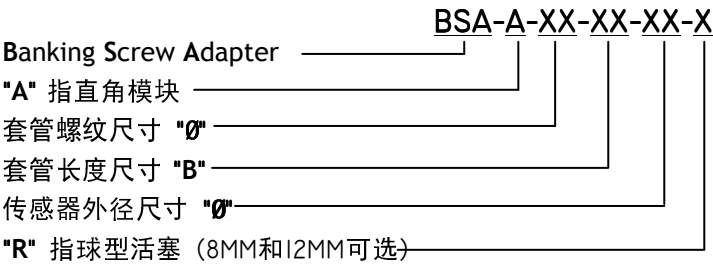
3-使用固定模块或托架的安装请参见第8页。SoftNoze可以提供捆绑销售或定制。



4-可加装调整部件与现有的孔或螺纹相适应。

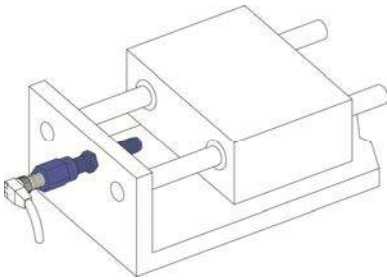


球型活塞



典型应用

如下图所示，BSA在此被用于一个线性滑块单元中，作为一个简单可靠的停止。可以简单而精确地调整触发活塞的端口，使应用一个标准的齐平式接近传感器成为可能。

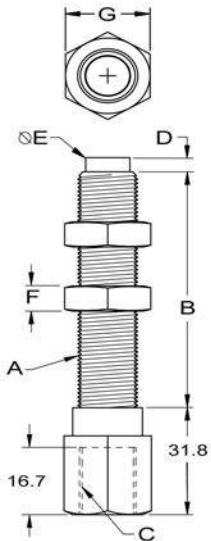


BSA	Ø	B	Ø	D	E	F	G...
08-25	M8 x l	25.0	M8 x l	3.16	5.84	6.26	... 定位螺母(2):
08-50		50.0					
12-25	M12 x l	25.0	M12 x l	4.32	9.40	5.94	M8 x l: 12.8
12-50		50.0					M12 x l: 15.7
12-75		75.0					M18 x l: 22.1
12-100		100					... 六角形连接器:
18-25	M18 x l	25.0	M18 x l	14.2	6.36		M8 x l: 11.0
18-50		50.0					M12 x l: 15.7
18-75		75.0					M18 x l: 22.1
18-100		100					

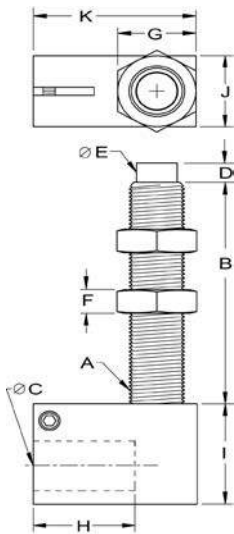
注：单位为MM。弹簧弹性系数：为保证弹簧触发，标准模块弹性系数为0.252千克，加强模块为1.12千克。活塞最大可承受压力（F）为：8MM模块为2千牛；12MM模块为20.5千牛；18MM模块为45千牛。计算公式为：F=MA,其中F为力，单位牛顿（N），M为质量，单位千克（KG），A为加速度，单位米/秒（M/S）。活塞位移距离，全型号:1.93 MM。仅适用于齐平式接近传感器。

BSAA	A	B	C	D	E	F	G	H	I	J	K
08-25	M8 x l	25.0	M8 x l	3.16	5.84	6.26	12.8	17.8	22.2	12.7	25.4
08-50		50.0									
12-25	M12 x l	25.0	M12 x l	4.32	9.40	5.94	15.7	18.0	25.4	15.9	31.8
12-50		50.0									
12-75		75.0									
12-100		100									

BSA型



BSA-A型





标准接近式传感器的探针型开关改造

ProxProbe的弧型杆顶可用于狭小的空间并提供一个紧密、高可调性的机械感应装置。



特点:

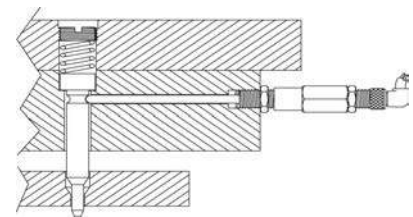
- 适用于8MM或12MM的齐平式传感器
- 探针内置压缩弹簧
- 提供多种尺度和直径的探针
- 工具钢探针

优点:

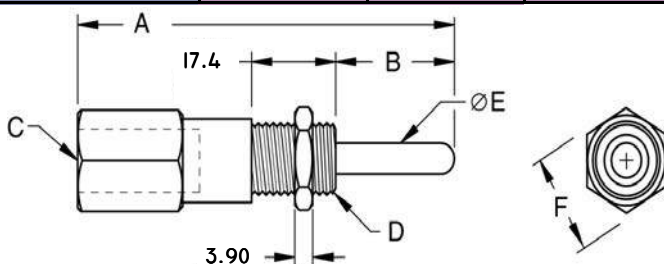
- 紧密而精确的传感性
- 快速安装，调节简单
- 可靠而多样的固态元器件
- 提供新型的输入控制选择

典型应用:

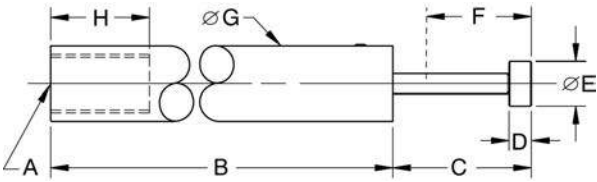
如右图所示，ProxProbe™被用来监控模具组中的穿孔设备。当误传发生时，ProxProbe™会向控制系统发出关断信。ProxProbe™便于安装且调整简单、快捷、精确。



型号	A	B	C	D	E	F	探测针的移动距离
PPA-08-25-03	74.4	25.4	M8x1 适合于 20.0的深度	M8x1	3.18	六角形螺母 11.1	最大值为：1.93 由于传感器感应距离的限制一般距离为0.13到0.25之间， 使用齐平式传感器的 最佳范围区间为（Sn=1MM）
PPA-08-50-03	99.8	50.8					
PPA-08-75-03	125.2	76.2				螺母 13.0	
PPA-08-100-03	150.6	102					
PPA-12-25-03	74.4	25.4	M12x1 适合于 18.0的深度	M12x1	3.18	六角形螺母 15.8	最大值为：1.93 由于传感器感应距离的限制一般距离为0.13到0.25之间， 使用齐平式传感器的 最佳范围区间为（Sn=2MM）
PPA-12-50-03	99.8	50.8					
PPA-12-75-03	125.2	76.2					
PPA-12-100-03	150.6	102					
PPA-12-25-06	74.4	25.4			6.35	螺母 17.0	
PPA-12-50-06	99.8	50.8					
PPA-12-75-06	125.2	76.2					
PPA-12-100-06	150.6	102					



注: 1) 如果发生超过探针最大位移可导致探针和传感器的损坏。2) 常规ProxProbe的触发力为252克。可选的“重型”型号的触发力为1120克, (型号后加H的为重型型号)。3) 只适用于齐平式传感器。4) 传感器旋至ProxProbe能恰好触发“开/关”的位置为宜, 旋的太紧可能会损坏传感器。5) 可以定制探针, 欢迎询价, 请提供长度, 直径, 螺纹等信息。



测距改变式弹力杆 适用于接近式传感器在超载时的应用，当传感器触点的检测范围为1-2毫米时，而超载情况的出现使传感器的触点感应范围过载，它对此情况有很好的保护和帮助。

型号	PPL-I2-I3	PPL-I2-38	PPL-I2-50	PPL-I8-38
A	M12x1			M18x1
B	130			
C	17.7	43.2	55.9	43.2
D	4.70			
E	9.27			
F	12.7	38.1	50.8	38.1
G	15.9			22.2
H	15.2			23.1

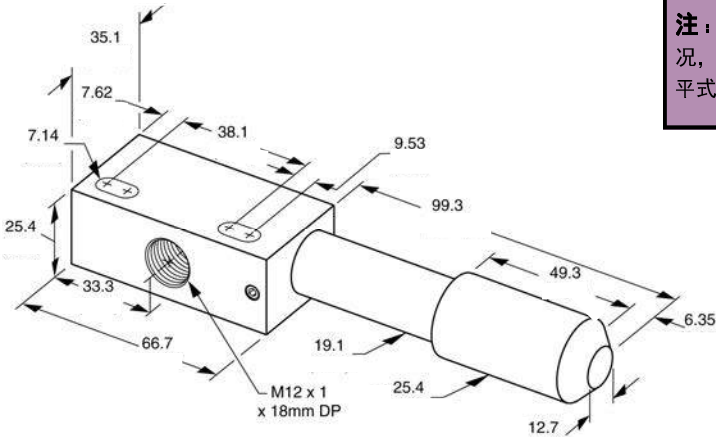
注： 1) “F” 表示调整距离。2) 根据初始位移和传感器激活情况，活塞要求接近224克。3) 只适用于齐平式接近传感器。4) 可配套模块型，夹具型安装支架（16毫米和22毫米），参见 7，8 页。5) 快速下单定制，详情请电话咨询。



防护开关 专为焊接和金属熔化应用而设计。在传感器即将受到攻击破坏的情况下，将其远程重调保护。例如，传感器感应范围是2.5MM处，防护开关能及时将传感器的感应范围延伸至25MM，从而有效地保护您的传感器，延长其寿命，规避温度，熔融金属，飞溅带来的影响。可用铜或其他材质。如需了解，请致电查询。

型号		PPLWS-I-I2	PPLWS-2-I2	PPLWS-3-I2
材质	接触顶	铜	铜	铜
	感应柱	镀锌软钢		
	保护壳	Delrin®	Delrin®	

注： 1) 根据初始位移和传感器使用情况，活塞要求接近224克。2) 只适用于齐平式接近传感器。3) 个性定制化。



锥形探测支架 适用于管状接近式传感器对于各种容器液位测量的应用。不同型号的探测支架有多种配件可供选择。塞式探测支架能够在安装和更换传感器时保持系统的密封性。由于与系统测量的对象的隔离使得传感器的可靠性和性能都得到了提高！

特点:

- Teflon®, Delrin®, HDPE型
- 可以匹配各种尺寸的传感器
- 不同型号，可见左图
- 铸造焊接的凸缘配件

优点:

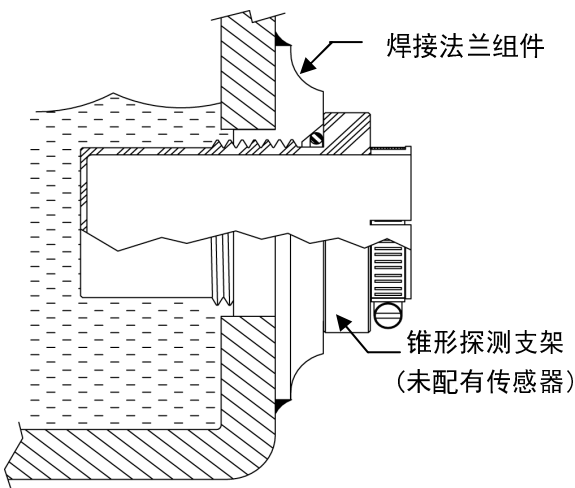
- 使传感器与检测液体隔离
- 可靠的密封性
- 简化传感器的更换
- 延长传感器的使用寿命



设计说明 塞式探测支架通常适用于电容传感器且支架末端为闭合型，在用于超声波及光电传感器的情况下，其支架末端必须为敞开型来用于正确的传感器操作中。所有索福诺思的塞式探测支架普遍设定为闭合型，也可设为敞开型，只需将简单的代码前缀由SW，更改为SWO。

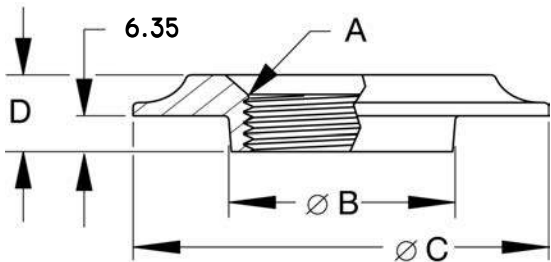
典型应用:

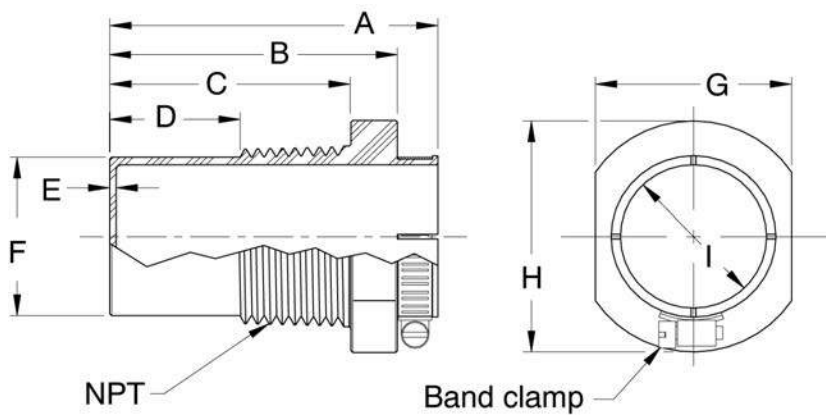
下图是采用了焊接法兰组件的水槽局部截面图。这个组件固定了SAE型塞式探测支架。这样的组装保持了水槽的密封性（无论有没有安装传感器）并且使传感器和水槽内的液体相隔离。



焊接法兰组件 - 焊接在箱壁上，可用SAE和NPT类型锥形探测支架。

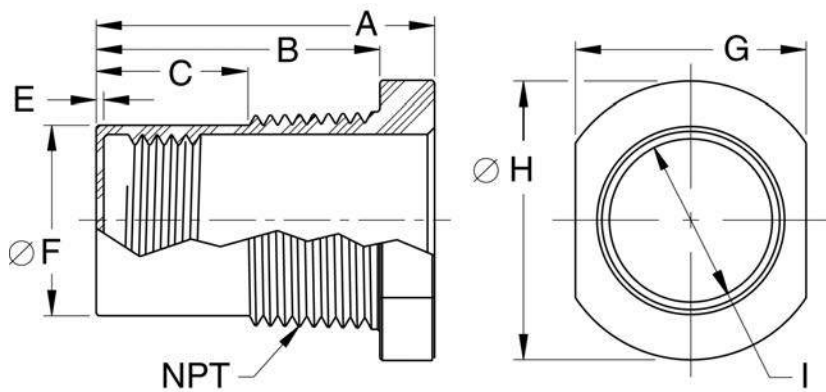
型号	A	B	C	D
WF-050-NPT	1/2NPT	28.7	44.5	16.0
WF-075-NPT	3/4NPT	34.9	54.0	17.5
WF-125-NPT	1-1/4NPT	50.8	68.3	19.1
WF-150-NPT	1-1/2NPT	57.2	76.2	
WF-12-SAE	SAE-12	34.9	54.0	17.5
材质	锻钢混合物			





SW-PTSB支架（锥形平滑钻孔）有Delrin®和Teflon® 2种不同的材质。型号中的“D”和“T”后缀表示材质，例如“SW-PTSB-I2-D”，表示用Delrin®材质。同样可是使用生铁焊接法兰组件来帮助安装，参见第28页。

型号	A	B	C	D	E	F	NPT	G	H	I
SW-PTSB-I2	44.5	33.0	26.7	9.14	0.76	17.8	1/2 x14	25.1	31.8	12.1
SW-PTSB-I8	59.7	48.1	38.9	16.5	1.27	22.6	3/4 x14	31.5	37.3	18.1
SW-PTSB-30					1.91	36.6	1-1/4 x11.5	44.5	50.0	30.1
SW-PTSB-32				19.3	2.03	41.1	1-1/2 x11.5	56.9	63.2	32.1
SW-PTSB-34										34.1



SW-PTTB支架（锥形螺纹钻孔）有Delrin®和Teflon® 2种不同的材质。型号中的“D”和“T”后缀表示材质，例如“SW-PTTB-30-T”，表示用Teflon®材质。同样可以使用生铁焊接法兰组件来帮助安装，参见第28页。

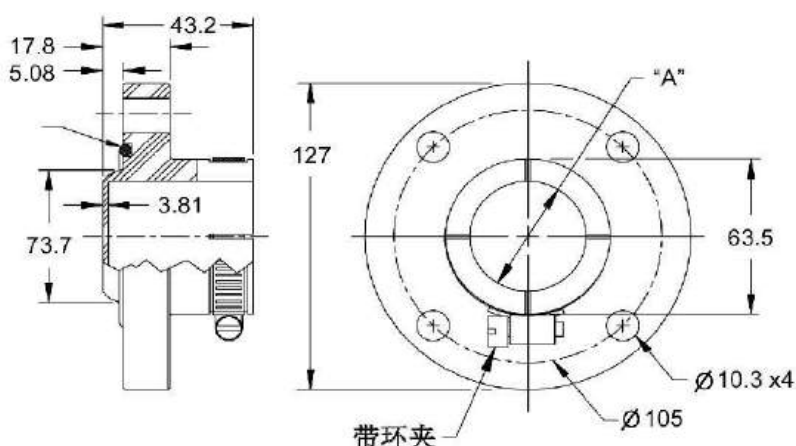
型号	A	B	C	E	F	NPT	G	H	I
SW-PTTB-I2	44.0	29.7	13.4	1.50	17.8	3/4 x14	25.4	31.8	M12 x1
SW-PTTB-I8	63.5	41.3	19.1	2.50	22.9	3/4 x14	31.8	37.3	M18 x1
SW-PTTB-30	64.8	52.6	30.2	3.00	37.1	1-1/4 x11.5	44.5	50.8	M30 x1.5

法兰组件形

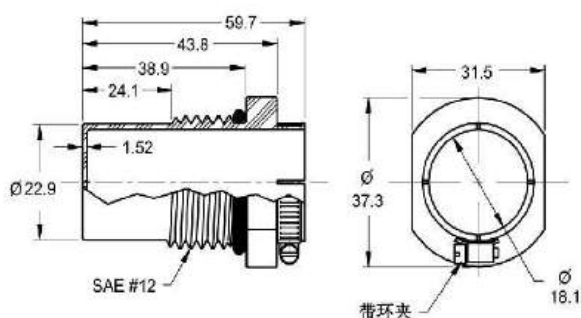
型号 毫米

型号	A
SW-FMSB-30	30.1
SW-FMSB-32	32.1
SW-FMSB-34	34.1

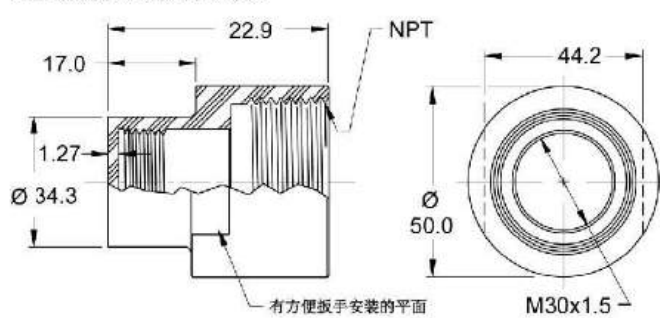
注意- 标准的法兰组件是超高分子聚乙烯材料制作的，我们供应88毫米外径的O型橡胶圈去密封这款产品。



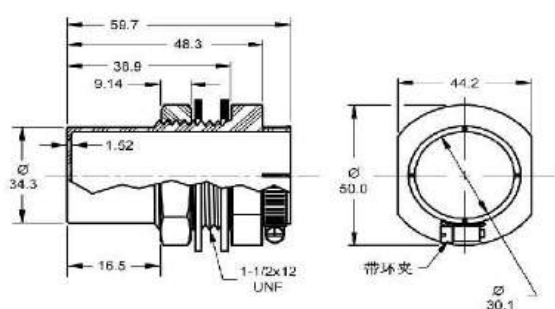
SW-SAESB-18-D - 本产品的材料为DELTRIN®, 您可以来电询问具体尺寸



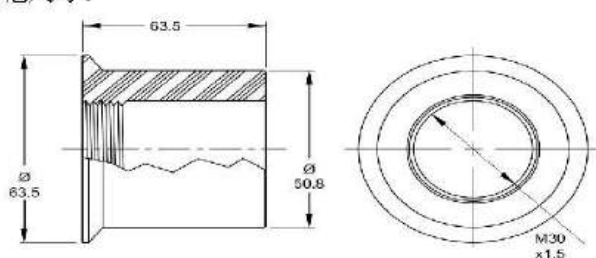
SW-CTTB-30-T - 我们采用Teflon®材料，产品带有1-1/4x11.5 NPT的螺纹，如果您有别的尺寸或者材料方面的要求请来电咨询。



SW-BHSB-30-D - 支架和螺母的材料为DELTRIN®, 同时我们也提供垫圈，请来电咨询其他尺寸。



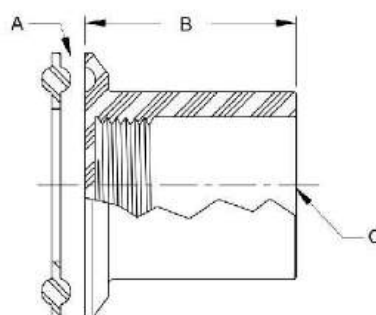
SW-WOTB-30-xx - 聚乙烯材料的产品可以用'PE'来表示，聚丙烯材料的产品则用'PP'来表示，请来电咨询其他尺寸。



提示：支架会被焊接在储存罐或者容器上。

SW-TCTB-xx-T - 我们用特殊的TriClamp来进行连接，我们提供Teflon®材质的塞式探测支架和垫圈，如果您需要别的尺寸和材料请来电咨询。

型号	A	B	C
SW-TCTB-12-T	1"	38.1	M12 x 1
SW-TCTB-18-T	1.5"		M18 x 1
SW-TCTB-30-T	2"	50.8	M30 x 1.5





SG2 模型
(与传感器和管状
配合使用)

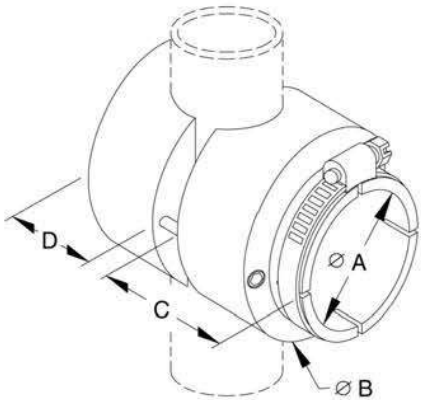
液位探测支架： 只要利用其两边不同的表面构造将圆柱形接近式传感器紧紧的嵌入其中，以达到对玻璃，塑料管材的水平监测或控制。通常成对使用于液体激活泵和排水过程中，以便监测和控制液体的活动情况。



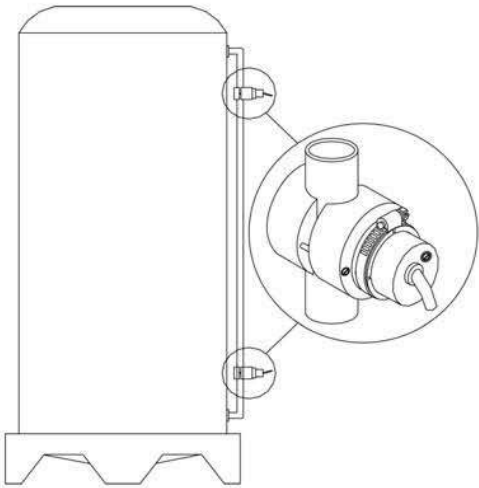
SG 模型



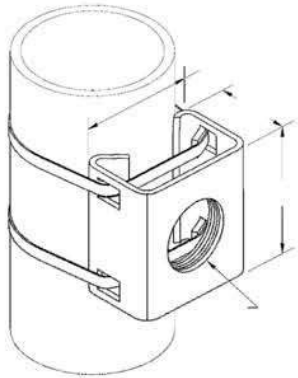
型号	SG-I2	SG-I8	SG-30	SG-32	SG-34
A	12.1	18.1	30.1	32.1	34.1
B	38.1	43.9	69.9		
C	29.5	38.1	67.8		
D	10.5	11.7	19.1		
管径	9.4至20	14至28	25.4至44.5		



典型应用： 如下左图所示，两个支架分别安装于水箱的水管上，同时，每个支架上牢牢的固定着即将通过玻璃或塑料管材对箱内物进行监测电容传感器。由图可知，底部的传感器显示状态为“开”，而顶部的为“关”。如需要挑着监测点，只要简单的滑动在水管上的支架及即可。此外，支架同样适用于感应固体介质（如塑料颗粒，金属材质），用法与在液体监测中一致。



型号	SG2-I2	SG2-I8	SG2-30
A	M12x1	M18x1	M30x1.5
B	50.8	57.2	69.9
C	35.8	48.5	66.8
D	32.5	35.8	42.2
管径	10	16	38



成对订购 成对订购您将享有更多优惠，表示如下，您只需将SG-I8改为SGP-I8，SG2-I8改为SG2P-I8即可。

找不到你需要的产品吗？我们完全理解您的特殊应用需求并且我们愿意接受挑战为您提供解决方案。从1件到10000件，SoftNoze（索福诺思）拥有丰富的工程和制造经验满足您全新设计所要求的小批量产品。SoftNoze（索福诺思）已经完成了上百件客户定制产品（CPR）的案例。下面罗列其中的一些：

BRACKETS

为您定制一些特殊的支架



BMS & BSA

多个产品、工具的集成，便于您快速安装/调整您的开关。

PROXTROL™ DEVICES

SoftNoze（索福诺思）使您的传感器具有更多的机械功能。



GUARDS

这只是我们能提供的其中一种产品——常用于保护光电开关。

CONVERSION BRACKETS

想把一种传感器升级成另一种吗？不用钻孔——一个改造支架会一起变的很简单！



只花几分钟就能方便地提交CPR表格。通常这项服务是免费的。所以一旦提交了表格，您就可以继续您的下一个设计项目了。同时，SoftNoze（索福诺思）还会从我们专业的配件集成数据库中为您提供最有价值的、世界级的解决方案。

索取“在线”CPR表格，请登陆：www.softnoze.com/onlineform.cfm

下载CPR表格，请登录：www.softnoze.com/downloadform.html



www.softnoze.com.cn

SoftNoze China Company Limited
 500 Xiangyang South Road, Suite 1519
 Shanghai 200031 China
 索福诺思传感器配件贸易（上海）有限公司
 上海市襄阳南路 500 号 1519 室
 Tel +86-21-6445 9600
 Fax +86-21-6445 9626

世界领先传感器配件综合技术™
 安装 应用 放置 | 保护™

现货/定制集成解决方案：

- ◆ 电感式传感器
- ◆ 光电传感器
- ◆ 电容式传感器
- ◆ 机械视觉系统
- ◆ 激光传感器
- ◆ 超声波传感器
- ◆ 编码器
- ◆ 光纤传感器
- ◆ 变频器
- ◆ 限制开关
- ◆ 射频识别器
- ◆ 热电偶