



模块型安装支架的实际运用

多种材料或款式组合, 包括金属或者塑料等等。针对不同安装要求
可选用槽型或螺纹型, 通过安装紧固件来便于调整。尤其面对特殊凹凸
不平的材质时, 可使用金属螺纹型安装支架来进行更好地安装组合。

特点:

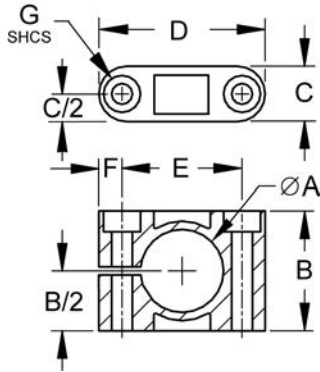
- 4种不同形式
- 尺寸广泛适用于各类圆柱型传感器
- 阳极氧化的铝合金材质或玻璃填充的
尼龙材料

优点:

- 现成的解决方案
- 牢固的装配形式
- 易于安装

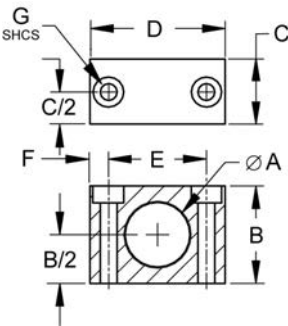
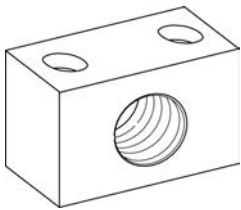
塑料槽型安装支架模型 (PS)

玻璃填充的尼龙玻璃材料



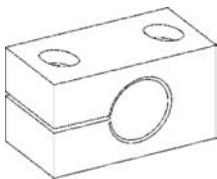
塑料螺纹型安装支架模型 (PT)

Delrin® 迭尔林 (聚甲醛树脂)



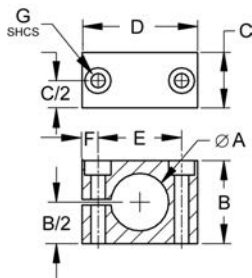
金属螺纹型安装支架模型 (MT)

阳极氧化的铝合金材质



金属槽型安装支架模型 (MS)

阳极氧化的铝合金材质



型号	A	B	C	D	E	F	G
BM-PS-I2	12.0	20.0	12.0	32.0	22.0	5.00	适用于 M4内六角螺钉
BM-PS-I6	16.0	26.0		36.0	26.0		
BM-PS-I8	18.0						
BM-PS-20	20.0	30.0	15.0	45.0	32.0	6.50	适用于 M5内六角螺钉
BM-PS-22	22.0						
BM-PS-30	30.0	38.0	18.0	55.0	42.0		
BM-PS-36	36.0	44.0		61.0	48.0		
BM-PT-I2	M12 x1	23.0	11.0	32.0	19.6	6.20	M4x50 MM
BM-PT-I8	M18 x1	29.3	16.0	45.8	30.5	7.60	M4x50 MM
BM-MT-I2	M12 x1	25.4	19.2	38.1	25.0	6.60	M4内六角螺钉
BM-MT-I8	M18 x1	31.8	25.4	38.1	30.7	3.70	
BM-MT-30	M30 x1.5	50.8	33.1	63.5	51.6	5.97	M6内六角螺钉
BM-MS-I2	12.0	25.4	19.2	38.1	25.0	6.60	M4内六角螺钉
BM-MS-I8	18.0	31.8	25.4	38.1	30.7	3.70	
BM-MS-30	30.0	50.8	33.1	63.5	51.6	5.97	M6内六角螺钉