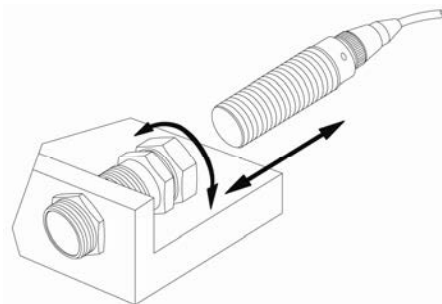




QUICKTUBE™ (QT)

快速锁紧型安装支架是一个安全固定和快速拆卸装置，通过简单的旋拧锁紧螺母，来安装管状接近传开关。这是一种快速安装和拆卸的装置。



特点

- 夹槽式锁紧结构轻松定位传感器
- 独特的限位槽结构可保持传感器在槽孔中的位置
- 应用于8、12、18、30mm标准尺寸的传感器
- 可选择长、短不同的长度

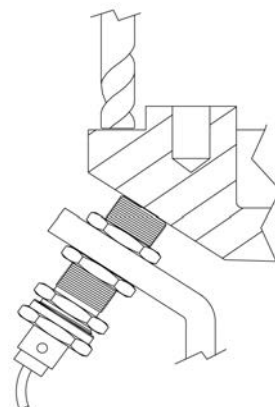


优点

- 保护传感器免受碰撞
- 快速拆卸，无需任何调整
- 对象可直接与传感器表面接触
- 用途广泛

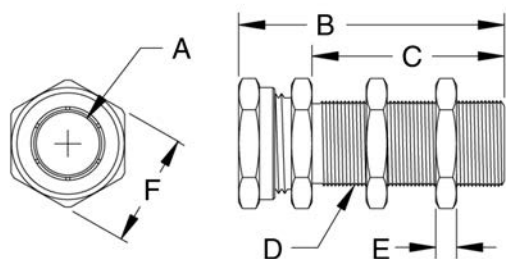
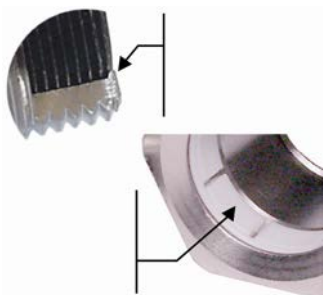
充当“出色的支撑支架”

如右图所示，您可以把QT充当为一种“出色的支撑支架”来支撑、固定零件。由于传感器被QT很好地保护着，您就可以直接将物件压在传感器上甚至在上面工作。QT可以通过螺纹很快地装卸和调整。当传感器确认对象位置之后就可以进行加工、焊接或者其他控制环节。



独创特征

QT内设有一个小的限位槽来确保传感器被安放在正确的位置上。这个特征使得传感器不会穿过QT，因此传感器与对象间的距离是一定的。安装和拆卸只需要将锁紧螺母转几圈即可。



型号	A	B	C	D	E	F
QT-08	8.1 (0.32)	32.4 (1.28)	17.5 (0.69)	M12 x 1	3.85 (0.15)	16.9 (0.67)
QT-08L		48.0 (1.93)	34.0 (1.34)			
QT-12	12.1 (0.48)	33.7 (1.34)	19.5 (0.77)	M16 x 1	4.01 (0.16)	21.8 (0.86)
QT-12L		44.8 (1.76)	30.0 (1.18)			
QT-18	18.1 (0.71)	38.5 (1.52)	20.0 (0.79)	M24 x 1	4.95 (0.19)	30.0 (1.18)
QT-18L		58.0 (2.28)	40.0 (1.57)			
QT-30	30.1 (1.19)	35.0 (1.50)	20.0 (0.79)	M36 x 1	6.13 (0.24)	41.0 (1.61)
QT-30L		58.0 (2.28)	40.0 (1.57)			