



SG2 模型
(与传感器和管状
配合使用)

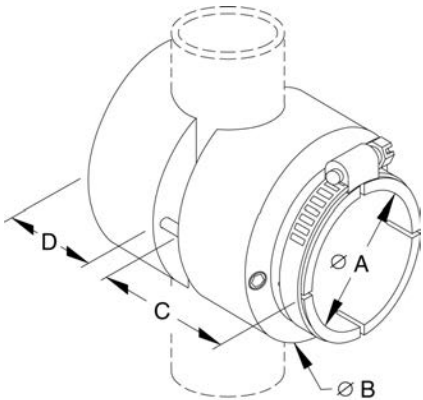
液位探测支架： 只要利用其两边不同的表面构造将圆柱形接近式传感器紧紧的嵌入其中，以达到对玻璃，塑料管材的水平监测或控制。通常成对使用于液体激活泵和排水过程中，以便监测和控制液体的活动情况。



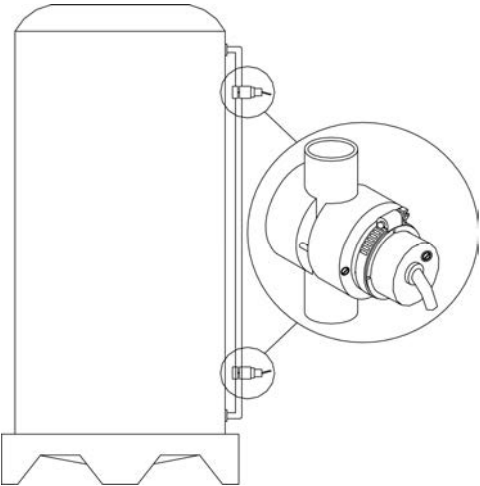
SG 模型



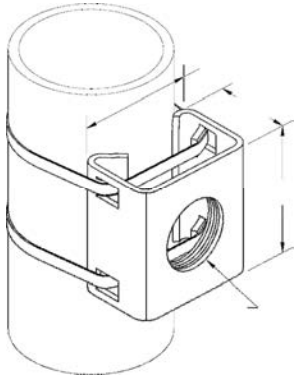
型号	SG-I2	SG-I8	SG-30	SG-32	SG-34
A	12.1	18.1	30.1	32.1	34.1
B	38.1	43.9	69.9		
C	29.5	38.1	67.8		
D	10.5	11.7	19.1		
管径	9.4至20	14至28	25.4至44.5		



典型应用： 如下左图所示，两个支架分别安装于水箱的水管上，同时，每个支架上牢牢的固定着即将通过玻璃或塑料管材对箱内物进行监测电容传感器。由图可知，底部的传感器显示状态为“开”，而顶部的为“关”。如需要挑着监测点，只要简单的滑动在水管上的支架及即可。此外，支架同样适用于感应固体介质（如塑料颗粒，金属材质），用法与在液体监测中一致。



型号	SG2-I2	SG2-I8	SG2-30
A	M12×1	M18×1	M30×1.5
B	50.8	57.2	69.9
C	35.8	48.5	66.8
D	32.5	35.8	42.2
管径	10	16	38



成对订购 成对订购您将享有更多优惠，表示如下，您只需将SG-I8改为SGP-I8，SG2-I8改为SG2P-I8即可。