

锥形探测支架 适用于管状接近式传感器对于各种容器液位测量的应用。不同型号的探测支架有多种配件可供选择。塞式探测支架能够在安装和更换传感器时保持系统的密封性。由于与系统测量的对象的隔离使得传感器的可靠性和性能都得到了提高！

特点:

- Teflon®, Delrin®, HDPE型
- 可以匹配各种尺寸的传感器
- 不同型号，可见左图
- 铸造焊接的凸缘配件

优点:

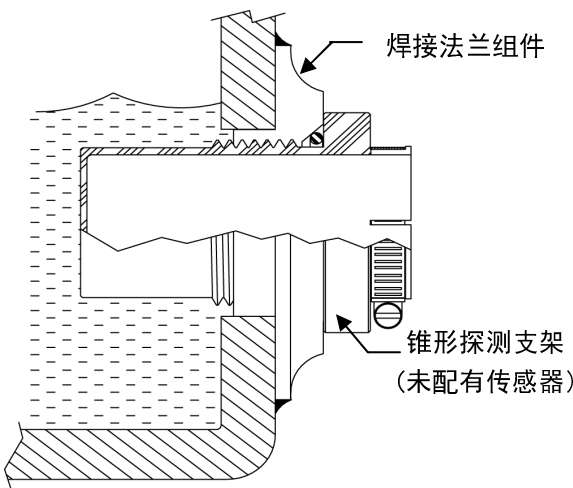
- 使传感器与检测液体隔离
- 可靠的密封性
- 简化传感器的更换
- 延长传感器的使用寿命



设计说明 塞式探测支架通常适用于电容传感器且支架末端为闭合型，在用于超声波及光电传感器的情况下，其支架末端必须为敞开型来用于正确的传感器操作中。所有索福诺思的塞式探测支架普遍设定为闭合型，也可设为敞开型，只需将简单的代码前缀由SW，更改为SWO。

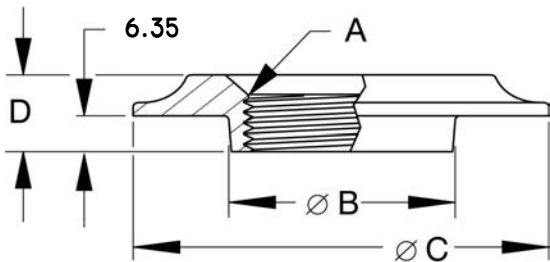
典型应用:

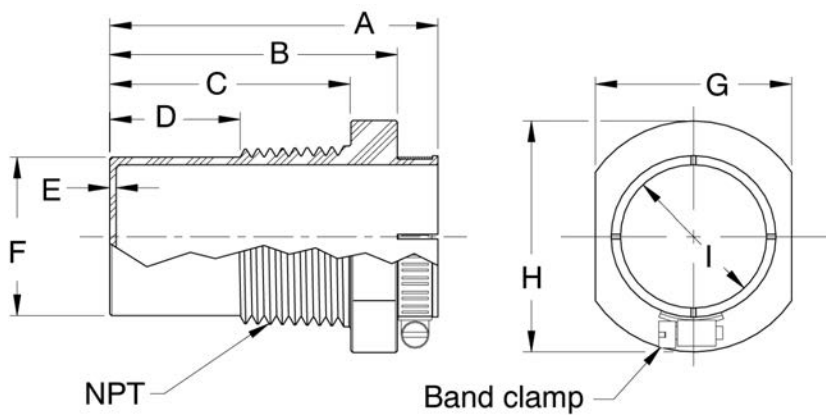
下图是采用了焊接法兰组件的水槽局部截面图。这个组件固定了SAE型塞式探测支架。这样的组装保持了水槽的密封性（无论有没有安装传感器）并且使传感器和水槽内的液体相隔离。



焊接法兰组件 - 焊接在箱壁上，可用SAE和NPT类型锥形探测支架。

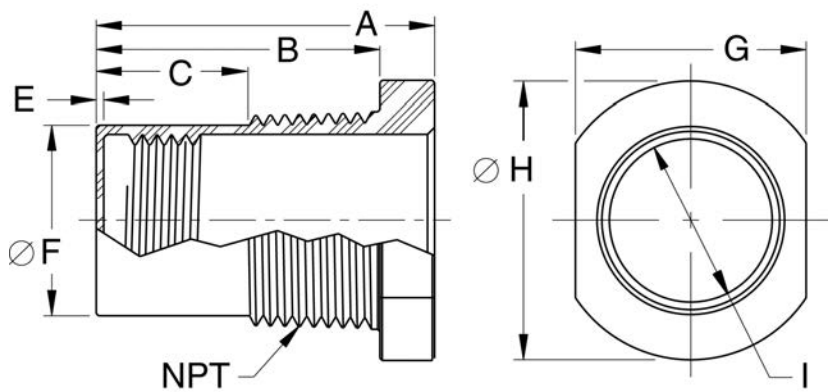
型号	A	B	C	D
WF-050-NPT	1/2NPT	28.7	44.5	16.0
WF-075-NPT	3/4NPT	34.9	54.0	17.5
WF-125-NPT	1-1/4NPT	50.8	68.3	19.1
WF-150-NPT	1-1/2NPT	57.2	76.2	
WF-12-SAE	SAE-12	34.9	54.0	17.5
材质	锻钢混合物			





SW-PTSB支架（锥形平滑钻孔）有Delrin®和Teflon® 2种不同的材质。型号中的“D”和“T”后缀表示材质，例如“SW-PTSB-I2-D”，表示用Delrin®材质。同样可是使用生铁焊接法兰组件来帮助安装，参见第28页。

型号	A	B	C	D	E	F	NPT	G	H	I
SW-PTSB-I2	44.5	33.0	26.7	9.14	0.76	17.8	1/2 ×14	25.1	31.8	12.1
SW-PTSB-I8	59.7	48.1	38.9	16.5	1.27	22.6	3/4 ×14	31.5	37.3	18.1
SW-PTSB-30					1.91	36.6	1-1/4 ×11.5	44.5	50.0	30.1
SW-PTSB-32				19.3	2.03	41.1	1-1/2 ×11.5	56.9	63.2	32.1
SW-PTSB-34										34.1



SW-PTTB支架（锥形螺纹钻孔）有Delrin®和Teflon® 2种不同的材质。型号中的“D”和“T”后缀表示材质，例如“SW-PTTB-30-T”，表示用Teflon®材质。同样可以使用生铁焊接法兰组件来帮助安装，参见第28页。

型号	A	B	C	E	F	NPT	G	H	I
SW-PTTB-I2	44.0	29.7	13.4	1.50	17.8	3/4 ×14	25.4	31.8	M12 ×1
SW-PTTB-I8	63.5	41.3	19.1	2.50	22.9	3/4 ×14	31.8	37.3	M18 ×1
SW-PTTB-30	64.8	52.6	30.2	3.00	37.1	1-1/4 ×11.5	44.5	50.8	M30 ×1.5