



### 标准接近式传感器的探针型开关改造

ProxProbe的弧型杆顶可用于狭小的空间并提供一个紧密、高可调性的机械感应装置。



#### 特点:

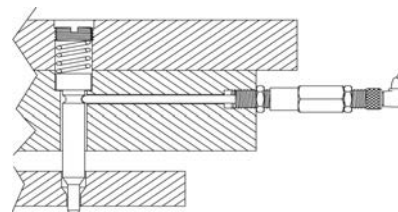
- 适用于8MM或12MM的齐平式传感器
- 探针内置压缩弹簧
- 提供多种尺度和直径的探针
- 工具钢探针

#### 优点:

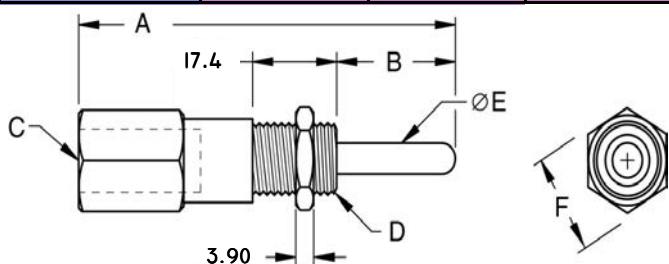
- 紧密而精确的传感性
- 快速安装，调节简单
- 可靠而多样的固态元器件
- 提供新型的输入控制选择

#### 典型应用:

如右图所示，ProxProbe™被用来监控模具组中的穿孔设备。当误传发生时，ProxProbe™会向控制系统发出关断信。ProxProbe™便于安装且调整简单、快捷、精确。



型号	A	B	C	D	E	F	探测针的移动距离
PPA-08-25-03	74.4	25.4	M8x1 适合于 20.0的深度	M8x1	3.18	六角形螺母 11.1	最大值为：1.93 由于传感器感应距离的限制一般距离为0.13到0.25之间， 使用齐平式传感器的 最佳范围区间为 (Sn=1mm)
PPA-08-50-03	99.8	50.8				螺母 13.0	
PPA-08-75-03	125.2	76.2					
PPA-08-100-03	150.6	102					
PPA-12-25-03	74.4	25.4	M12x1 适合于 18.0的深度	M12x1	3.18	六角形螺母 15.8	最大值为：1.93 由于传感器感应距离的限制一般距离为0.13到0.25之间， 使用齐平式传感器的 最佳范围区间为 (Sn=2mm)
PPA-12-50-03	99.8	50.8					
PPA-12-75-03	125.2	76.2					
PPA-12-100-03	150.6	102					
PPA-12-25-06	74.4	25.4			6.35	螺母 17.0	
PPA-12-50-06	99.8	50.8					
PPA-12-75-06	125.2	76.2					
PPA-12-100-06	150.6	102					



注: 1) 如果发生超过探针最大位移可导致探针和传感器的损坏。2) 常规ProxProbe的触发力为252克。可选的“重型”型号的触发力为1120克, (型号后加H的为重型型号)。3) 只适用于齐平式传感器。4) 传感器旋至ProxProbe能恰好触发“开/关”的位置为宜, 旋的太紧可能会损坏传感器。5) 可以定制探针, 欢迎询价, 请提供长度, 直径, 螺纹等信息。