



硬度强化的传感器承压顶杆

可方便地将标准的齐平式接近传感器与BSA组装形成一个重型的、牢固的开关。产品直径为8MM、12MM、18MM 长度可按要求生产。



特点:

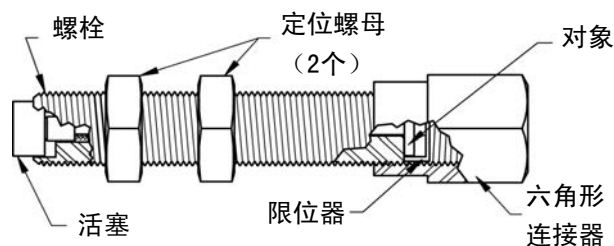
- 采用热处理的合金钢结构
- 可与多种不同型号的传感器组合
- 有球状活塞和平面活塞可选
- 3种不同直径和多种长度可选

优点:

- 在同一装置上实现限位和感应2大功能
- 与不同齐平式的传感器组合形成多种不同功能
- 保护传感器免受碰装损伤
- 拓展传感器的功能

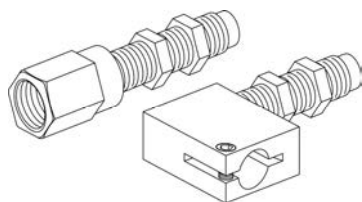
结构&原理

顶杆和活塞都以高强度应用的标准经过热处理。一根连接棒连接有弹簧的活塞和触发传感器的金属块。传感器是分离的，因此避免与对象的破坏性接触。2个重型的固定螺母以及一个可选的固定模块可以固定BSA。

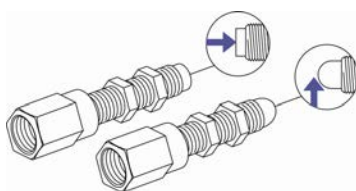


多样的设计选择

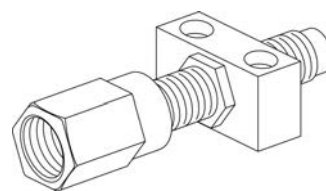
BSA通过不同的配置满足您不同的机械设计要求，请参见下列图示和第13页的模块编号向导：



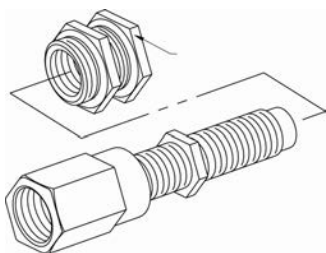
1-直角模块减少了总长度，适用于狭小空间的应用场合，8MM,12MM可选。



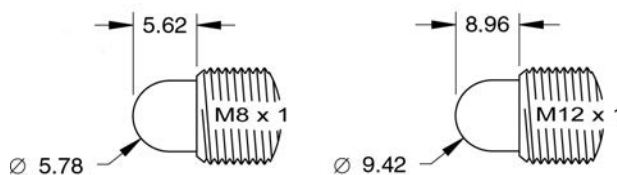
2-平面活塞适用于轴向的冲击，而球顶活塞则适用于对象从侧面接触场合，8MM,12MM可选。



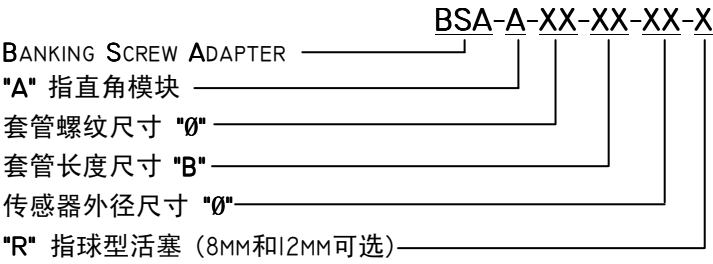
3-使用固定模块或托架的安装请参见第8页。SOFTNOZE可以提供捆绑销售或定制。



4-可加装调整部件与现有的孔或螺纹相适应。

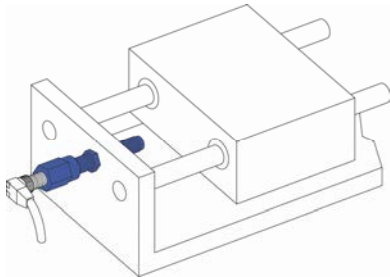


球型活塞

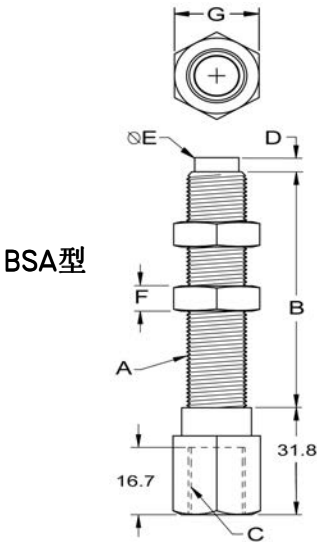


典型应用

如下图所示，BSA在此被用于一个线性滑块单元中，作为一个简单可靠的停止。可以简单而精确地调整触发活塞的端口，使应用一个标准的齐平式接近传感器成为可能。



BSA	Ø	B	Ø	D	E	F	G...
08-25	M8 x I	25.0(0.98)	M8 x I	3.16 (0.12)	5.84 (0.23)	6.26 (0.24)	... 定位 螺母(2):
08-50		50.0(1.97)					
12-25	M12 x I	25.0(0.98)	M12 x I	4.32 (0.17)	9.40 (0.37)	5.94 (0.23)	M8 x I: 12.8(0.50)
12-50		50.0(1.97)					M12 x I: 15.7(0.62)
12-75		75.0(2.95)					M18 x I: 22.1(0.87)
12-100		100(3.94)					... 六角形 连接器:
18-25	M18 x I	25.0(0.98)	M18 x I	14.2 (0.56)	6.36 (0.25)		M8 x I: 11.0(0.43)
18-50		50.0(1.97)					M12 x I: 15.7(0.62)
18-75		75.0(2.95)					M18 x I: 22.1(0.87)
18-100		100(3.94)					



注：单位MM（英寸）。弹簧弹性系数：为保证弹簧触发，标准模块弹性系数为0.252千克（9盎司），加强模块为1.12千克（40盎司）。活塞最大可承受压力（F）为：8mm模块为2千牛（450LB.FT）；12MM模块为20.5千牛（4600 LB.FT）；18MM模块为45千牛（10100 LB.FT）。计算公式为：F=M A,其中F为力，单位牛顿（N），M为质量，单位千克（KG），A为加速度，单位米/秒（M/S）。活塞位移距离，全型号:1.93 英寸(.076厘米). 仅适用于齐平式接近传感器。

BSAA	A	B	C	D	E	F	G	H	I	J	K
08-25	M8 x I	25.0(0.98)	M8 x I	3.16 (0.12)	5.84 (0.23)	6.26 (0.24)	12.8 (0.50)	17.8 (0.70)	22.2 (0.88)	12.7 (0.50)	25.4 (1.00)
08-50		50.0(1.97)									
12-25	M12 x I	25.0(0.98)	M12 x I	4.32 (0.17)	9.40 (0.37)	5.94 (0.23)	15.7 (0.62)	18.0 (0.71)	25.4 (1.00)	15.9 (0.62)	31.8 (1.25)
12-50		50.0(1.97)									
12-75		75.0(2.95)									
12-100		100(3.94)									

